



2018 年新信息环境下 CASHL 资源与服务拓展设计研究

# 基于 WoS 和用户调查的 CASHL 文献资源保障研究——以 ESI 经济学与商学学科为例

课题单位：中国人民大学图书馆

课题负责人：宋姬芳

课题组成员：单向群（中国人民大学图书馆）、于淼（中国人民大学图书馆）、刘敬芹（中国人民大学图书馆）、陆尧（中国人民大学图书馆）、卢晓慧（中国人民大学图书馆）、焦皎（中国人民大学图书馆）、阿童木（中国人民大学图书馆）、吴宁（中国人民大学图书馆）

结项时间：二零一八年六月

**摘要：**采用 ESI 学科分类标准，选取国内五所“经济学与商学”领先的 CASHL 中心馆所在高校为代表，主要以五校学科用户的问卷调查数据、CASHL 文献传递用户请求数据、ESI 刊源、CASHL 外文刊源，学科用户 Web of Science（简称 WoS）发文的引文数据作为数据来源，通过以下四个方面，进行 CASHL 文献（期刊类）资源保障分析：（1）对五校学科用户的问卷调查以及 CASHL 文献传递服务的文献请求情况分析；（2）基于 ESI 刊源的 CASHL 学科资源保障情况分析；（3）基于引文的 CASHL 经济学与商学学科资源保障情况分析；（4）CASHL 期刊资源对五校经济学与商学 ESI 高被引论文的支持情况。

研究表明，用户对 CASHL 的资源特色与揭示情况、文献请求的响应速度及满足率方面非常满意。但在多个调研问题中都涉及到超过 40% 的学科用户表示对文献传递服务不了解，建议加强对 CASHL 资源与服务的宣传推广。

五所高校 CASHL 文献传递服务的本馆用户数量和文献请求数量呈现波动性变化，总体呈下降趋势。

CASHL 对经济学与商学、社会科学总论、精神病学与心理学三个 ESI 学科的期刊资源保障率均接近 80%，相对较高，凸显了 CASHL 的人文社会科学资源特色。五校经济学与商学 WoS 发文的引文文献也主要来源于这三个学科，CASHL 对此的引文保障率均在 90% 以上。

上述分析结果还可以找出 CASHL 的热门期刊、OA 期刊以及缺藏期刊。被引频次在 500 次以上的 CASHL 热门期刊有 31 种。对于 CASHL 的缺藏期刊，建议分类、分批补藏。

**关键词：** 用户调查 引文分析 文献保障

## 正文目录

|   |        |
|---|--------|
| 1 项目基本情况.....                             | - 4 -  |
| 1.1 研究背景.....                             | - 4 -  |
| 1.2 主要研究内容.....                           | - 4 -  |
| 1.3 研究方法、路线及数据来源.....                     | - 5 -  |
| 2 用户调查与 CASHL 文献传递后台数据分析.....             | - 6 -  |
| 2.1 用户调查.....                             | - 6 -  |
| 2.1.1 问卷调查结果分析.....                       | - 7 -  |
| 2.1.1.1 调查基本情况.....                       | - 7 -  |
| 2.1.1.2 调查结果分析.....                       | - 7 -  |
| 2.2 五校用户对 CASHL 文献传递服务的利用情况分析.....        | - 10 - |
| 3 基于 ESI 经济学与商学刊源的 CASHL 期刊资源保障情况分析.....  | - 13 - |
| 4 基于引文的 CASHL 经济学与商学学科期刊资源保障情况分析.....     | - 15 - |
| 4.1 CASHL 期刊资源相对于 ESI 的引文、期刊及学科保障率分析..... | - 16 - |
| 4.2 参考文献中 CASHL 缺藏期刊分析.....               | - 18 - |
| 4.3 五校经济学与商学 WOS 发文对 CASHL 期刊的引用情况.....   | - 20 - |
| 5 CASHL 期刊资源对五校经济学与商学 ESI 高被引论文的支持情况..... | - 23 - |
| 6 结论与建议.....                              | - 30 - |

## 图表目录

|   |        |
|---|--------|
| 表 1 读者关于本馆未收藏资源的获取渠道.....                 | - 8 -  |
| 表 2 文献传递平台的利用情况.....                      | - 8 -  |
| 表 3 使用 CASHL 平台主要想获得的文献类型.....            | - 9 -  |
| 表 4 CASHL 学科资源与服务对教学、科研的帮助作用.....         | - 9 -  |
| 表 5 用户对 CASHL 资源与服务的评价.....               | - 9 -  |
| 表 6 五所高校用户的 CASHL 文献传递服务请求情况.....         | - 11 - |
| 表 7 ESI 期刊与 CASHL 外文期刊资源比对.....           | - 14 - |
| 表 8 建议 CASHL 优先补藏的 ESI 经济学与商学期刊列表.....    | - 14 - |
| 表 9 五校经济学与商学 WOS 论文的参考文献与 CASHL 期刊比对..... | - 16 - |
| 表 10 CASHL 资源相对于 ESI 学科的引文保障率分析.....      | - 17 - |

|   |        |
|---|--------|
| 表 11 参考文献中 CASHL 缺藏, 建议优先补藏刊.....                 | - 19 - |
| 表 12 五校 WOS 论文对 CASHL 收藏的 ESI 期刊的引用次数及对应期刊种数..... | - 21 - |
| 表 13 五校经济学与商学 WOS 论文的 CASHL 期刊引文的学科分布.....        | - 22 - |
| 表 14 五校经济学与商学 WOS 论文引用次数较高的 CASHL 期刊.....         | - 22 - |
| 表 15 五校经济学与商学 ESI 高被引论文.....                      | - 24 - |
| 表 16 五校经济学与商学 ESI 高被引论文的参考文献与 CASHL 期刊比对.....     | - 25 - |
| 表 17 五校经济学与商学 ESI 高被引论文对 CASHL 期刊的引用情况.....       | - 26 - |
| 表 18 高被引论文所引用的参考文献, 对应 CASHL 缺藏情况.....            | - 29 - |
| 表 19 CASHL 缺藏的 ESI 经济学与商学期刊列表.....                | - 31 - |
| 表 20 CASHL 缺藏的 OA 刊汇总.....                        | - 34 - |
| 表 21 参考文献缺藏刊列表.....                               | - 38 - |
| 表 22 五校经济学与商学 WOS 论文引用次数较高的 CASHL 期刊.....         | - 45 - |
|   |        |
| 图 1 研究路线.....                                     | - 5 -  |
| 图 2 被调查对象的身份分布.....                               | - 7 -  |
| 图 3 五所高校的 CASHL 本馆用户数量近 5 年变化情况.....              | - 11 - |
| 图 4 五所高校的 CASHL 本馆文献请求量近 5 年变化情况.....             | - 12 - |
| 图 5 五所高校的 CASHL 本馆文献请求满足率近 5 年变化情况.....           | - 12 - |
| 图 6 五所高校的 CASHL “经济/商业/管理”类学科文献请求数量近 5 年变化情况..... | - 13 - |
| 图 7 CASHL 资源对于五校 ESI 学科的引文保障率比较.....              | - 18 - |
| 图 8 参考文献中 CASHL 缺藏的期刊被引次数分布情况.....                | - 19 - |
| 图 9 五校经济学与商学 WOS 论文所引用的参考文献的学科分布.....             | - 21 - |
| 图 10 五校经济学与商学 WOS 论文对 CASHL 收藏的 ESI 期刊的引用情况.....  | - 22 - |

# 1 项目基本情况

## 1.1 研究背景

2015年10月24日，国务院印发《统筹推进世界一流大学和一流学科建设总体方案》，要求按照“四个全面”战略布局和党中央、国务院决策部署，坚持以中国特色、世界一流为核心，以立德树人为根本，以支撑创新驱动发展战略、服务经济社会发展为导向，坚持“以一流为目标、以学科为基础、以绩效为杠杆、以改革为动力”的基本原则，加快建成一批世界一流大学和一流学科。2016年，教育部针对大学以及学科建设明确提出了“双一流”的任务要求。

ESI (Essential Science Indicators, 基本科学指标数据库) 是由世界著名的学术信息出版机构美国科技信息所(现为科睿唯安公司, Clarivate Analytics) 于2001年推出的衡量科学研究绩效、跟踪科学发展趋势的基本分析评价工具。ESI 以期刊类型作为分类依据, 将所有论文归为22个学科领域, “经济学与商学”是其中一个大类。目前, ESI 已成为当今普遍用以评价大学和科研机构国际学术水平及影响力的重要指标, 也是衡量学科发展水平的重要参照。

CASHL 作为全国性的、唯一的人文社会科学外文文献资源保障体系, 自2004年开通以来秉承资源共享的理念, 面向全国提供馆际互借和文献传递服务, 为国内的学术发展提供了有力的文献支撑。本研究通过对 CASHL 中心馆的资源保障与服务的调研分析, 期望在 CASHL 的文献资源配置和服务发展方面提出合理化建议, 完善人文社会科学资源保障体系, 使 CASHL 在“双一流”建设中发挥重要作用。

本研究选择关系国计民生的重要学科领域“经济学与商学”, 并以 ESI 刊源及学科分类为依据, 研究 CASHL 的期刊资源保障情况, 与世界接轨, 有利于促进 CASHL 资源保障体系的合理化发展, 为“双一流”建设提供可靠的资源保障。ESI 统计结果表明, 在“经济学与商学”学科领域, 本项目申请年(2017年)中国大陆只有北京大学、清华大学和西安交通大学进入 ESI 学科排名(全球前1%), 达到双一流的任务要求。截至2018年5月, 又有上海交通大学和中国人民大学2所高校进入 ESI, 而国内其他高校的“经济学与商学”学科离 ESI 还有一定差距。

## 1.2 主要研究内容

采用 ESI 学科分类标准, 选取国内五所“经济学与商学”领先的 CASHL 中心馆所在高校为代表, 以五校学科用户的问卷调查数据, CASHL 文献传递用户请求数据, ESI 刊源、CASHL 外文刊源, 学科用户 Web of Science (简称 WoS) 发文的引文数据作为评价依据, 通过以下四个方面, 进行 CASHL 资源保障分析: (1) 对五校学科用户的问卷调查以及 CASHL 文献传递服务的文献请求情况分析; (2) 基于 ESI 刊源的 CASHL 学科资源保障情况分析; (3) 基于引文的 CASHL 经济学与商学学科资源保障情况分析; (4) CASHL 期刊资源对五校经济学与商学 ESI 高被引论文的支持情况。具体情况如下:

一、通过对所选高校的经济类相关院系的问卷调查, 以及 CASHL 文献传递平台的用户需求分析, 了解 CASHL 资源保障体系对学科用户的服务满足情况;

二、通过 ESI 刊源与 CASHL 刊源的比对，了解 CASHL 资源对 ESI 学科资源的保障情况，CASHL 缺藏的 ESI 学科期刊情况，并提出相应补藏建议；

三、对五校经济学与商学 WoS 发文的引文来源期刊与 CASHL 资源平台中属于 ESI 的期刊资源进行比对，了解 CASHL 资源对学科用户的优质期刊资源的保障情况，对学科高被引论文的支持情况，以及 CASHL 高引用率期刊及缺藏期刊情况，并对缺藏的高引用率期刊提出相应的补藏建议。

### 1.3 研究方法、路线及数据来源

#### (1) 研究方法

引文分析法：基于五校学科用户 WOS 发文的期刊引文进行分析

问卷调查法：基于五校经济学用户 CASHL 资源与服务利用情况进行问卷调查

对比分析法：基于 ESI 刊源与 CASHL 资源以及学科用户 WOS 发文的期刊引文的对比

#### (2) 研究路线

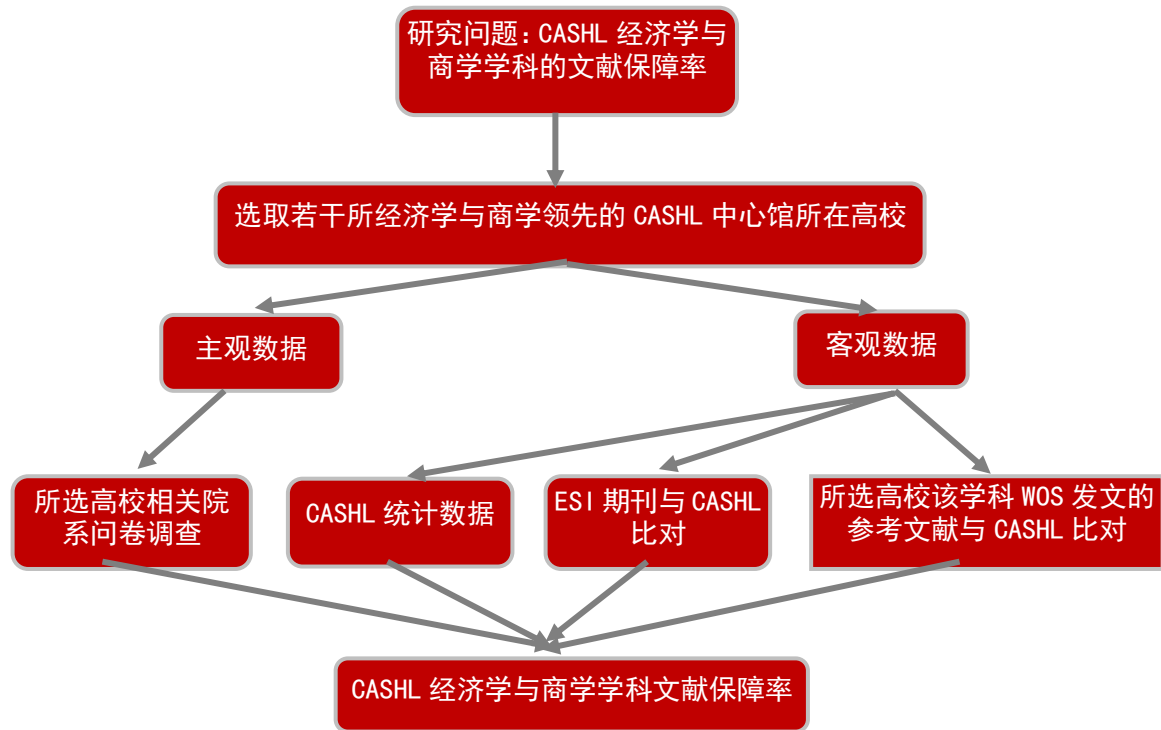


图 1 研究路线

本研究选取 5 所“经济学与商学”领先的 CASHL 中心馆所在高校，从主观数据和客观数据两个方面进行文献保障分析。

研究对象的遴选原则：兼具有经济学与商学的学科优势和资源优势，可以在一定程度上反映中国大陆高校“经济学与商学”的资源保障情况；综合考量以下三个方面：图书馆所在高校

属于 CASHL 学科中心馆，该校在教育部学科评估中经济类学科排名居先，且该校经济学与商学学科的 ESI 排名在国内高校居前。

依据上述原则，遴选出的 5 所代表高校是：北京大学、清华大学、中国人民大学、复旦大学和浙江大学。

### (3) 数据采集

主观数据的获取，通过对所选高校的经济类相关院系展开问卷调查，以了解学科用户对 CASHL 资源保障体系的使用情况和主观评价。

客观数据的获取，通过以下三条途径：

①通过 CASHL 文献传递平台获取学科用户文献需求统计数据，了解 CASHL 资源对学科用户的服务满足情况；

②通过 ESI 数据库获取“经济学与商学”期刊目录，并与 CASHL 期刊资源进行比对，了解 CASHL 期刊对 ESI 学科资源的保障情况；

③基于 Web of Science（简称 WoS）和 InCites 数据库，对 5 所高校“经济学与商学”学科的 WoS 发文的参考文献与 CASHL 资源平台中属于 ESI 的期刊资源进行比对，了解 CASHL 对学科用户的外文期刊优质资源的保障情况。

### (4) 数据来源

①对北京大学、清华大学、中国人民大学、复旦大学、浙江大学 5 所高校经济类相关专用户关于 CASHL 资源平台使用情况进行问卷调查，时间为 2018 年 3 月-6 月；

②CASHL 文献传递服务后台统计数据，由 CASHL 管理中心提供；

③从 Essential Science Indicators（简称 ESI）基本科学指标数据库获取 ESI 刊源信息；

④从 InCites—Benchmarking 科研绩效和学科分析平台获取五校经济学与商学学科发文的 WoS 收录号；

⑤通过 WoS 收录号，在 Web of Science 三大引文数据库中获取论文的引文信息；

⑥从 Journal Citation Reports（JCR）数据库中获取 2016 年期刊影响因子（IF）、Q 分区及 OA 刊信息。

## 2 用户调查与 CASHL 文献传递后台数据分析

### 2.1 用户调查

调查工具：问卷星 <https://www.wjx.cn/jq/21246316.aspx>

发放对象：5 所高校“经济/商业/管理”等相关院系师生

问题设置（选项略）：

1-3 所在学校、专业、身份

4. 您平常获取本校图书馆未收藏的资源时，主要通过哪种途径?（可多选）
5. 您常用的文献传递与馆际互借平台（可多选）
6. 您使用 CASHL 的频率?
7. 您使用 CASHL 学科资源与服务主要想获得哪类文献?（可多选）
8. 您认为 CASHL 学科资源与服务对教学、科研的帮助作用?
9. 您对 CASHL 学科资源与服务的总体评价是什么?
10. 您认为 CASHL 资源和服务的优势有哪些?（可多选）
11. 您认为 CASHL 文献传递服务的不足之处?（可多选）
12. 您对 CASHL 学科资源与服务有什么意见与建议?

## 2.1.1 问卷调查结果分析

### 2.1.1.1 调查基本情况

共回收有效问卷 319 份，调查对象主要来自北京大学、清华大学、中国人民大学、复旦大学、浙江大学 5 所高校，占比达到 93.4%；

填写者以本科生为主，其次是博士生、硕士生和教研人员；

调研对象的专业背景主要为“经济/商业/管理”，占比 90.3%。

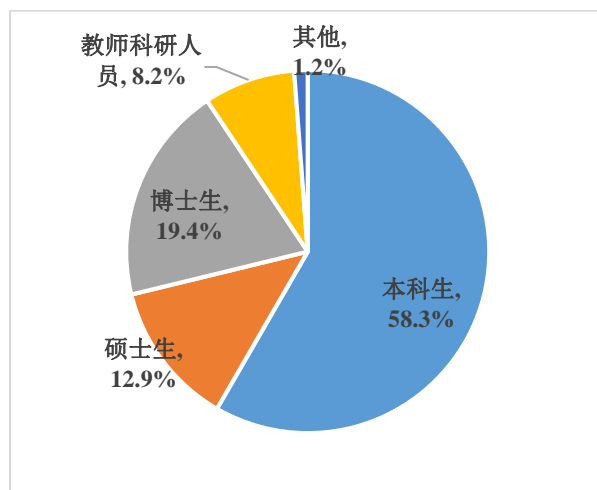


图 2 被调查对象的身份分布

### 2.1.1.2 调查结果分析

本次调查主要通过用户对于本馆未收藏资源的获取渠道、用户对于 CASHL 资源与服务的利用情况以及意见与建议等方面的调查分析，来了解读者对 CASHL 资源与服务的满意度，并收集读者对改进服务的合理化建议。

如表 1 所示，查找本校图书馆未收藏的资源时，选择文献传递或者馆际互借的读者占比总计接近 40%，超过 70% 以上的调查对象更倾向于利用网络免费资源或搜索引擎。该调研结果说明，在文献获取方面，相比于寻求图书馆的帮助，读者更愿意通过网络搜索引擎等自我满足的方式来实现。



表 1 读者关于本馆未收藏资源的获取渠道

| 选项     | 问卷份数 | 占比    |
|--------|------|-------|
| 校外图书馆  | 48   | 15.0% |
| 文献传递   | 75   | 23.5% |
| 馆际互借   | 53   | 16.6% |
| 网络免费资源 | 247  | 77.4% |
| 同行/同学  | 131  | 41.1% |
| 搜索引擎   | 226  | 70.8% |
| 其他     | 5    | 1.6%  |

该调研结果对改进 CASHL 资源与服务的启示是：在大数据环境下，平台的便捷与高效性是影响用户使用习惯的首要因素。建议深度优化 CASHL 资源平台的统一检索功能，实现 CASHL 平台与各高校图书馆数据库资源链接的精准化，实现与谷歌、百度等网络免费资源的无缝对接，进一步优化文献传递平台的工作流程，提高平台使用的灵活性与便捷性。

关于文献传递平台的利用情况（见表 2）：CALIS、CASHL 以及各地区的文献资源保障体系（如 BALIS、ZADL）都是常用的文献传递与馆际互借平台，后者因为地区补贴的原因利用率相对更高一些。但也有接近 50% 的被调查者表示没有使用过文献传递平台。该调查结果说明被调研对象中有近一半的读者对文献传递服务不了解，文献传递服务的宣传力度及普及性还有待提高。

表 2 文献传递平台的利用情况

| 常用的文献传递平台                      | 问卷份数 | 占比    |
|--------------------------------|------|-------|
| 各地区高校图书馆文献资源保障体系(BALIS、ZADL 等) | 92   | 28.8% |
| 中国高等教育文献保障系统(CALIS)            | 60   | 18.8% |
| 中国高校人文社会科学文献中心(CASHL)          | 74   | 23.2% |
| 其他系统                           | 9    | 2.8%  |
| 没有使用过                          | 156  | 48.9% |

如表 3 所示，读者利用 CASHL 资源平台，获取的主要文献类型是期刊（47%）和外文图书（26.6%），对于古籍和大型特藏的需求占比分别在 9.7% 和 5.6%。此外还有 43.3% 的读者表示没有使用过 CASHL 平台。该调研结果说明，CASHL 期刊和外文图书是 5 所被调研高校中学科用户依赖度较高的文献资源。随着 CASHL 古籍和大型特藏资源的建设，CASHL 的资源保障趋向专业化纵深发展，目前已经有了一批专业用户，充分说明了 CASHL 资源建设在支撑我国人文社会科学研究发展方面的重要地位。

表 3 使用 CASHL 平台主要想获得的文献类型

| 选项      | 问卷份数 | 占比    |
|---------|------|-------|
| 期刊论文    | 150  | 47.0% |
| 外文图书    | 85   | 26.6% |
| 古籍文献    | 31   | 9.7%  |
| 大型特藏    | 18   | 5.6%  |
| 其他, 请注明 | 3    | 0.9%  |
| 没有使用过   | 138  | 43.3% |

关于用户对 CASHL 资源与服务的评价, 分别从 CASHL 学科资源与服务对教学、科研的帮助作用、CASHL 资源与服务的优势以及 CASHL 文献传递服务的不足之处三个方面进行调研(见表 4-表 5)。

被调研的对象中, 认为 CASHL 资源对教学、科研帮助很大或比较大的, 占比总计达到 54.5%, 帮助作用一般或不大的占比总计为 45.5%。该调研结果说明有半数以上的读者非常认可 CASHL 资源与服务在教学科研中的作用。

用户认为, CASHL 资源与服务的优势主要表现在资源揭示准确、响应速度快、文献请求满足率高以及资源有特色等方面。

CASHL 文献传递服务的不足之处: 从调研结果看, 反映最多的问题是宣传培训不够, 占比高达 55.8%; 其次是找不到想要的文献和系统使用不方便, 占比分别为 27.3%和 19.7%。

表 4 CASHL 学科资源与服务对教学、科研的帮助作用

| 选项  | 问卷份数 | 占比    |
|-----|------|-------|
| 很大  | 60   | 18.8% |
| 比较大 | 114  | 35.7% |
| 一般  | 96   | 30.1% |
| 不大  | 49   | 15.4% |

表 5 用户对 CASHL 资源与服务的评价

| CASHL 资源与服务的优势 | 占比           | CASHL 文献传递服务的不足之处 | 占比           |
|----------------|--------------|-------------------|--------------|
| 资源揭示准确         | 37.9%        | 找不到想要的文献          | 27.3%        |
| 响应速度快          | 36.1%        | 资源揭示不准确           | 11.6%        |
| 文献请求满足率高       | <b>48.0%</b> | 文献传递时间长           | 16.6%        |
| 资源有特色          | 34.2%        | 文献满足率低            | 13.5%        |
|                |              | 系统使用不方便           | 19.7%        |
|                |              | <b>宣传培训不够</b>     | <b>55.8%</b> |

通过收集用户对 CASHL 资源与服务的意见与建议，以期进一步优化 CASHL 的资源配置，改进服务质量。从调研结果看，大部分的建议都是关于加强 CASHL 培训和宣传的，有少部分希望平台能够提供更多的资源或者改进使用的方法，让用户体验更好。

**调查结论：**通过本次对 CASHL 资源与服务情况的调研结果分析，从一定程度上说明，CASHL 作为国内最大的人文社会科学文献保障中心，对学科专业用户的教学科研起到了有力的保障作用，CASHL 文献传递服务也是读者获取本馆缺藏文献的重要渠道之一，CASHL 资源与服务在资源揭示、资源特色、响应速度和文献请求满足率方面优势突出。另外一个值得肯定的表现是 CASHL 的古籍资源和大型特藏资源已经有了一定的用户量，应该加大建设和宣传力度，使这部分珍贵资源得到更多地推广利用。

但是 CASHL 文献传递服务也存在一定的不足之处，尤其在宣传和培训方面还有待普及提高，读者在改进服务的意见与建议中也强调要加强 CASHL 资源与服务的培训和宣传力度。从调查结果看，突出表现在用户对 CASHL 文献传递服务不够了解，在多个调研问题中都涉及到超过 40%的学科用户表示没有使用过 CASHL 资源与服务。建议各高校图书馆加强对 CASHL 资源与服务的宣传推广，将 CASHL 资源平台作为人文社会科学类相关学科重要的专业资源平台，链接在图书馆主页醒目的位置上。

## 2.2 五校用户对 CASHL 文献传递服务的利用情况分析

本项目选择考察的五所代表馆中，北京大学和复旦大学作为 CASHL 全国中心馆，清华大学、浙江大学和中国人民大学分别作为管理学、应用心理学、经济学与法学学科中心馆。通过对上述 5 所代表馆学科用户的 CASHL 文献传递服务请求情况的分析，可以反映 CASHL 资源平台对代表馆的资源保障与服务满足情况，另一方面也能反映代表馆自身的资源保障情况。

对五所高校用户的 CASHL 文献传递服务请求情况分析（2013-2017）（见表 6），北京大学和中国人民大学的 CASHL 文献传递用户数量相对较多，年均用户量在 200 人左右，清华大学的用户数量相对较少，年均 10 人。从文献请求数量及满足率来看，清华大学年均请求量为 106 件，其余 4 所高校的年均请求量在 500 件左右，五校的文献请求满足率均在 80%左右，相对较高。

通过五所高校的 CASHL 本馆用户数量、文献请求数量、文献请求满足率及经济类相关学科文献请求数量在近 5 年的历年变化情况（图 3-图 6）可以看出，各高校中 CASHL 的本馆用户数量和文献请求数量呈现波动性变化，整体呈下降趋势，2013-2015 间呈增长趋势，2016-2017 间有所下降，文献请求满足率集中在 75%-85%之间。

所有文献请求中，5 校经济类相关学科文献请求占比均低于 10%，只有中国人民大学的请求占比接近 10%，复旦大学和清华大学的低于 1%。通过图 8，发现中国人民大学和浙江大学在 2013 年文献请求量偏高，分别为 171 和 61 件，其余年份各学校文献请求均不足 40 篇，总体呈下降趋势。该统计结果说明：从 2014 年以后，各高校用户需要从外馆获取经济/商业/管理类学科文献资源的需求较低，在一定程度上反映了 CASHL 对经济/商业/管理类学科文献资源的

保障程度在逐年提升, 另一方也说明五所代表馆对经济/商业/管理类学科文献资源的保障程度较高。

表 6 五所高校用户的 CASHL 文献传递服务请求情况 (2013-2017)

|            | 本馆用户数量      |            | 本馆用户文献请求情况   |            |           |       | 经济/商业/管理类<br>学科文献请求情况 |      |
|------------|-------------|------------|--------------|------------|-----------|-------|-----------------------|------|
|            | 5 年用<br>户总数 | 年均用<br>户数量 | 5 年请求<br>总件数 | 年均请求<br>件数 | 被满足<br>件数 | 满足率   | 5 年请求件<br>数           | 占比   |
| 北京大学       | 1020        | 204        | 2350         | 470        | 1908      | 79.8% | 65                    | 2.8% |
| 复旦大学       | 228         | 46         | 2751         | 550        | 2393      | 85.6% | 9                     | 0.3% |
| 清华大学       | 51          | 10         | 531          | 106        | 406       | 77.6% | 2                     | 0.4% |
| 浙江大学       | 737         | 147        | 2558         | 512        | 2079      | 81.5% | 147                   | 5.7% |
| 中国人民<br>大学 | 966         | 193        | 2353         | 471        | 1881      | 79.5% | 228                   | 9.7% |

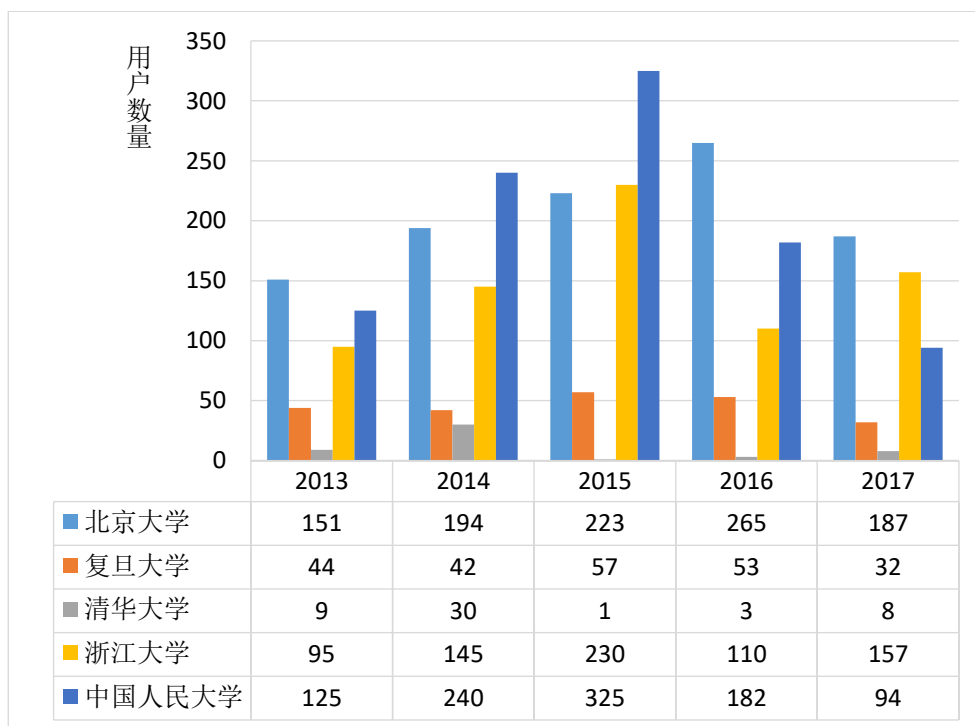


图 3 五所高校的 CASHL 本馆用户数量历年变化情况

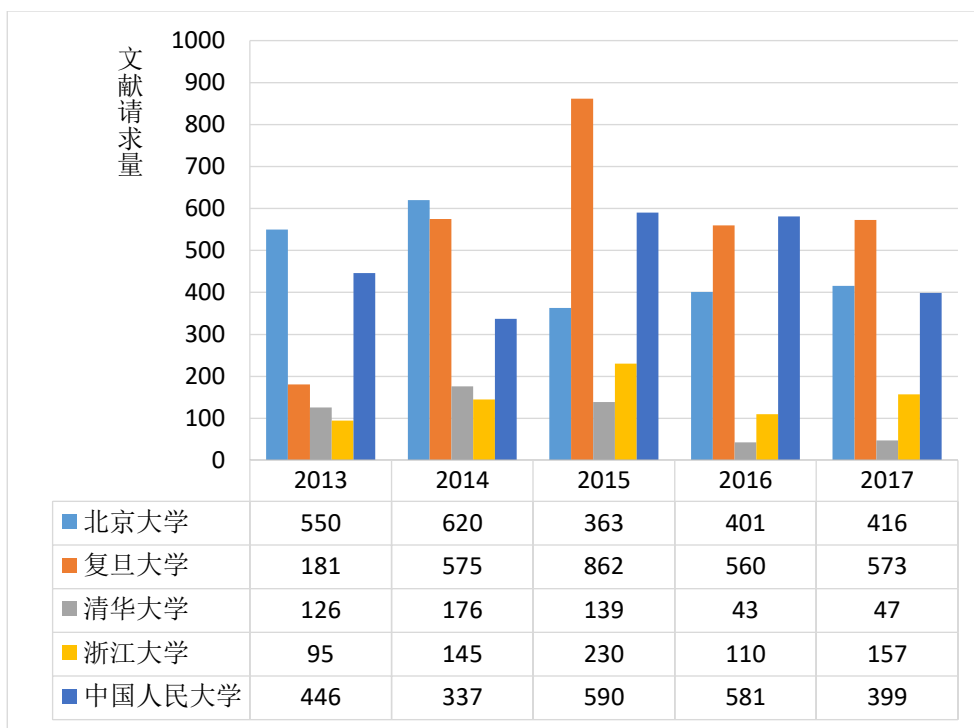


图 4 五所高校的 CASHL 本馆文献请求量历年变化情况

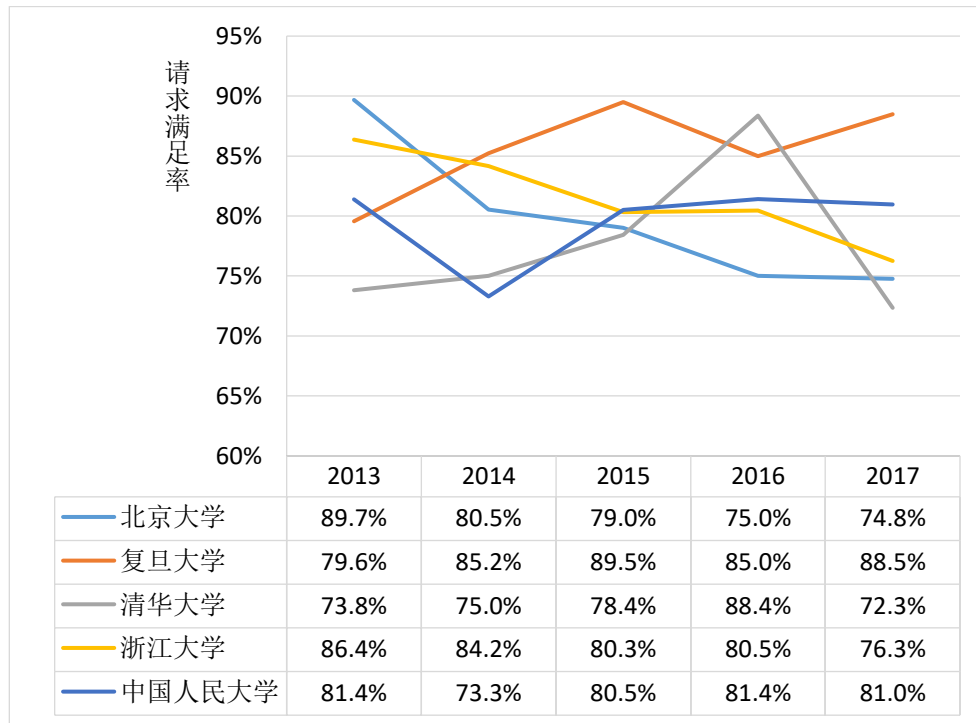


图 5 五所高校的 CASHL 本馆文献请求满足率历年变化情况

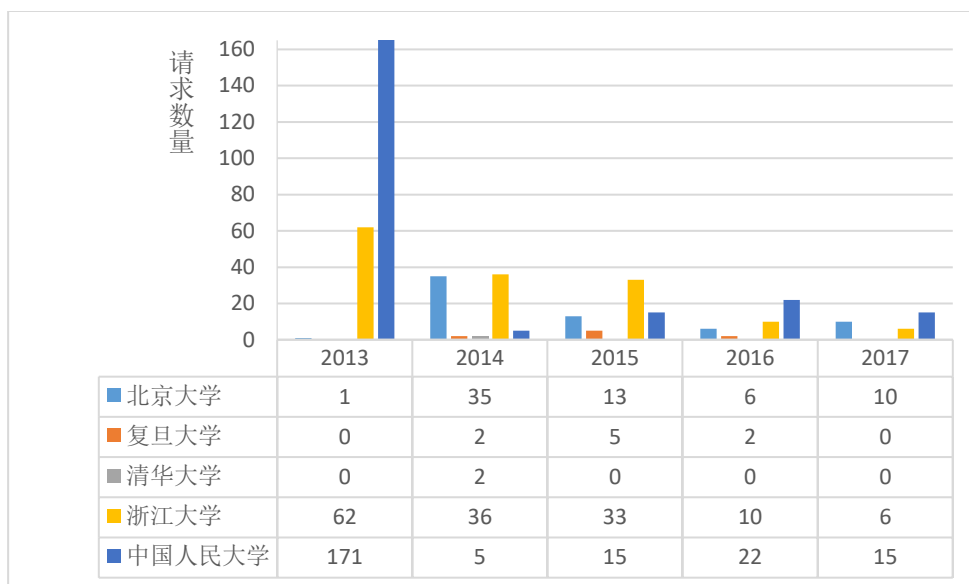


图 6 五所高校的 CASHL “经济/商业/管理”类学科文献请求数量历年变化情况

### 3 基于 ESI 经济学与商学刊源的 CASHL 期刊资源保障情况分析

ESI 的学科类别是基于 SCIE 和 SSCI 论文的被引用情况划分为 22 个学科大类，偏重于理工科，人文社科类仅划分为“社会科学总论”和“经济学与商学”两个大类。ESI 期刊是被引频次排名位于该学科前 50% 的期刊，所以统计 CASHL 对 ESI 经济学与商学刊源的满足情况在一定程度上可以反映 CASHL 优质学科资源的保障情况。

#### 数据处理过程：

一、通过 Essential Science Indicators（简称 ESI）数据库获取 ESI Journal List 所有学科期刊列表；

二、通过 Journal Citation Reports（简称 JCR）数据库获取期刊影响因子（IF）、Q 分区及 OA 刊信息；

三、利用 EXCEL 及 vlookup 函数，将 CASHL 期刊与 ESI Journal List 通过 ISSN 号及刊名进行比对，统计 CASHL 对于 ESI 学科的期刊保障率，并将 JCR 中的 IF、Q 分区及 OA 刊信息补全到 ESI 及 CASHL 期刊列表中；

四、基于五校经济学与商学 SCIE 和 SSCI 发文的参考文献信息，统计参考文献中 ESI 经济学与商学期刊的引用情况（该部分数据的统计方法将在第 5 部分阐述）；

五、结合 CASHL 缺藏的 ESI 经济学与商学期刊的被引用情况，以及期刊的 IF、Q 分区及 OA 刊信息，统计相关数据，对 CASHL 资源建设提出相应地补藏建议。

**数据解读：**如表 7 所示，CASHL 资源在 22 个 ESI 学科类别中均有涉及，保障率排在前 4 位的学科（按保障率由高到低排序）依次是经济学与商学、精神病学与心理学、社会科学总论、数学，其中 CASHL 对经济学与商学的资源保障率最高，接近 80%，充分凸显了 CASHL 的人文

社会科学资源特色。此外，CASHL 资源也覆盖了一部分理工学科资源，如计算机科学、环境科学与生态学、物理、化学、工程等纯理工学科的 CASHL 资源保障率也在 20% 以上。

CASHL 缺藏的 114 种 ESI 经济学与商学期刊中：OA 刊有 12 种；影响因子（IF）分区落在 Q1 或 Q2 区的共有 32 种；被五校经济学与商学论文引用过的期刊有 81 种，引用次数在 10 次及以上的有 43 种；

**补藏建议：**CASHL 共缺藏 ESI 经济学与商学期刊 114 种，其中有 12 种为 OA 刊，建议在 CASHL 馆藏目录中增加链接；其余 92 种缺藏刊，结合引用次数（≥5 次）及 IF 分区（位于 Q1~Q2），建议优先补藏刊 24 种（见表 8）。

表 7 ESI 期刊与 CASHL 外文期刊资源比对

| ESI 学科类别        | ESI 期刊数量     | CASHL 中已有的 ESI 期刊数量 | CASHL 缺藏的 ESI 刊数量 | CASHL 对于 ESI 期刊的保障率 |
|-----------------|--------------|---------------------|-------------------|---------------------|
| <b>经济学与商学</b>   | <b>560</b>   | <b>446</b>          | <b>114</b>        | <b>79.6%</b>        |
| 精神病学与心理学        | 620          | 485                 | 135               | 78.2%               |
| 社会科学总论          | 1934         | 1393                | 541               | 72.0%               |
| 数学              | 485          | 242                 | 243               | 49.9%               |
| 计算机科学           | 391          | 132                 | 259               | 33.8%               |
| 环境科学与生态学        | 337          | 101                 | 236               | 30.0%               |
| 物理              | 306          | 87                  | 219               | 28.4%               |
| 化学              | 524          | 141                 | 383               | 26.9%               |
| 交叉科学            | 45           | 12                  | 33                | 26.7%               |
| 神经科学与行为学        | 326          | 82                  | 244               | 25.2%               |
| 空间科学            | 54           | 13                  | 41                | 24.1%               |
| 工程              | 837          | 200                 | 637               | 23.9%               |
| 分子生物与遗传学        | 297          | 53                  | 244               | 17.8%               |
| 地球科学            | 410          | 71                  | 339               | 17.3%               |
| 农业科学            | 332          | 49                  | 283               | 14.8%               |
| 植物与动物学          | 775          | 113                 | 662               | 14.6%               |
| 生物与生物化学         | 416          | 58                  | 358               | 13.9%               |
| 材料科学            | 348          | 46                  | 302               | 13.2%               |
| 药理学与毒理学         | 269          | 27                  | 242               | 10.0%               |
| 微生物学            | 119          | 11                  | 108               | 9.2%                |
| 临床医学            | 1883         | 150                 | 1733              | 8.0%                |
| 免疫学             | 159          | 7                   | 152               | 4.4%                |
| <b>ESI 期刊总量</b> | <b>11427</b> | <b>3919</b>         | <b>7508</b>       | <b>34.3%</b>        |

表 8 建议 CASHL 优先补藏的 ESI 经济学与商学期刊列表（24 种）

| No. | Full title                    | ISSN      | 是否 OA 刊 | 被引频次 | IF    | 最高 Q 分区 |
|-----|-------------------------------|-----------|---------|------|-------|---------|
| 1   | INTERNATIONAL ECONOMIC REVIEW | 0020-6598 | 否       | 236  | 1.773 | Q1      |
| 2   | JOURNAL OF HEALTH ECONOMICS   | 0167-6296 | 否       | 207  | 2.373 | Q1      |
| 3   | JOURNAL OF RISK AND INSURANCE | 0022-4367 | 否       | 130  | 1.343 | Q2      |

|    |  |           |   |     |       |    |
|----|--|-----------|---|-----|-------|----|
| 4  | JOURNAL OF INDUSTRIAL ECONOMICS                  | 0022-1821 | 否 | 129 | 0.963 | Q2 |
| 5  | SUPPLY CHAIN MANAGEMENT-AN INTERNATIONAL JOURNAL | 1359-8546 | 否 | 74  | 4.072 | Q1 |
| 6  | Pacific-Basin Finance Journal                    | 0927-538X | 否 | 67  | 1.754 | Q2 |
| 7  | Strategic Entrepreneurship Journal               | 1932-4391 | 否 | 62  | 2.537 | Q2 |
| 8  | JOURNAL OF INTERACTIVE MARKETING                 | 1094-9968 | 否 | 61  | 5.026 | Q1 |
| 9  | Global Strategy Journal                          | 2042-5791 | 否 | 53  | 2.000 | Q2 |
| 10 | Electronic Commerce Research and Applications    | 1567-4223 | 否 | 47  | 1.954 | Q2 |
| 11 | Economics & Human Biology                        | 1570-677X | 否 | 31  | 2.168 | Q1 |
| 12 | Annual Review of Economics                       | 1941-1383 | 否 | 26  | 2.161 | Q1 |
| 13 | Strategic Organization                           | 1476-1270 | 否 | 25  | 1.941 | Q2 |
| 14 | Emerging Markets Review                          | 1566-0141 | 否 | 24  | 2.065 | Q1 |
| 15 | Journal of Service Management                    | 1757-5818 | 否 | 21  | 2.897 | Q1 |
| 16 | Review of Environmental Economics and Policy     | 1750-6816 | 否 | 19  | 3.862 | Q1 |
| 17 | European Journal of Political Economy            | 0176-2680 | 否 | 15  | 1.098 | Q2 |
| 18 | IMF Economic Review                              | 2041-4161 | 否 | 14  | 1.000 | Q2 |
| 19 | ECONOMIC HISTORY REVIEW                          | 0013-0117 | 否 | 12  | 1.233 | Q1 |
| 20 | Journal of Purchasing and Supply Management      | 1478-4092 | 否 | 12  | 3.240 | Q1 |
| 21 | Journal of Financial Stability                   | 1572-3089 | 否 | 11  | 1.946 | Q1 |
| 22 | Annual Review of Resource Economics              | 1941-1340 | 否 | 10  | 1.583 | Q2 |
| 23 | Cambridge Journal of Regions Economy and Society | 1752-1378 | 否 | 5   | 3.508 | Q1 |
| 24 | Electronic Markets                               | 1019-6781 | 否 | 5   | 1.864 | Q2 |

#### 4 基于引文的 CASHL 经济学与商学学科期刊资源保障情况分析

本部分以五所代表高校 2013-2017 年期间被 SCIE 和 SSCI 收录的经济学与商学类文章的期刊类参考文献为研究样本，考察 CASHL 资源对五校经济学与商学学科用户的参考文献满足情况，以及学科用户 WOS 发文对 CASHL 外文期刊资源的利用情况。

##### 数据处理过程：

(1) 在 InCites 中检索 5 所高校经济学与商学 2013-2017 年 Article 和 Review 两种文献类型的发文，获得文章的 WOS 号；

(2) 通过 WOS 号在 Web of Science 平台检索，获得包含参考文献的全记录格式题录；

(3) 用 Excel 整理获得每篇参考文献所在期刊的缩略题名；

(4) 与 ESI Journal List 比对，根据参考文献的缩略题名获得完整题名和 ISSN；

(5) 通过 ISSN 号与 CASHL 期刊列表比对，确定每条参考文献在 CASHL 中的有无；

(6) 利用 EXCEL 及 vlookup 函数，将 IF、Q 分区及 OA 刊、ESI 学科类别等信息补全到参考文献期刊列表中；



(7) 将参考文献与 ESI 期刊、CASHL 期刊进行比对, 统计 CASHL 的资源保障情况、缺藏刊情况以及五校 WOS 发文对 CASHL 期刊的利用情况。

#### 4.1 CASHL 期刊资源相对于 ESI 的引文、期刊及学科保障率分析

**数据解读:** 从近 5 年五校经济学与商学 WOS 发文所引用的参考文献来看 (见表 9), 五校引文数量总计为 110125 篇次, 属于 ESI 期刊的引文数量为 76054 篇次, ESI 期刊引文占有所有参考文献的比例为 69.1%; CASHL 有收藏的 ESI 期刊引文数量为 71658 篇次, CASHL 有收藏的 ESI 期刊引文相对于所有参考文献的资源保障率达到 65.1%, CASHL 对 ESI 期刊引文的保障率高达 94.2%, 暂时不能保障的仅占 5.8%。

从引文的期刊数量上统计, 期刊去重后, 五校经济学与商学 WOS 论文共引用 ESI 期刊 2180 种, CASHL 有收藏的 ESI 期刊 1507 种, CASHL 相对于 ESI 的期刊保障率为 69.1%, CASHL 相对于五校用户的平均期刊保障率 78.3%。从统计数据看, CASHL 对五校的引文保障率、期刊保障率基本持平。

由于五校用户之间引用的期刊有重复, 去掉五校之间重复期刊后计算得到的期刊保障率 (69.1%) 要低于五校用户的平均期刊保障率 (78.3)。从用户角度考虑, 取后者作为 CASHL 期刊保障率相对合理些。

CASHL 缺藏的 ESI 期刊引文数量为 4396 篇次, 占 ESI 期刊引文数量的 5.8%, 对应的缺藏期刊种数为 673 种。

五校经济学与商学 WOS 发文的参考文献的学科分布以及 CASHL 资源相对于 ESI 学科的引文保障率分析 (见表 10), 五校经济学与商学 WOS 发文的参考文献主要集中在经济学与商学学科的 ESI 期刊上 (占比达到 76.4), 其次是社会科学总论 (占 9.4%) 和精神病学与心理学 (7.2%), 还有少量分布在工程、数学、临床医学等学科上。CASHL 相对于 ESI 学科的引文保障率情况: 经济学与商学的引文保障率达到 96.5%, 对社会科学总论、精神病学与心理学、数学等学科资源的引文保障率均在 93% 以上, 对工程学科的保障率为 74%。该统计结果说明 CASHL 对这些主要引文资源的保障率较高, 而且这些学科的引文保障率也比较接近。

表 9 五校经济学与商学 WOS 发文的参考文献与 CASHL 期刊比对 (2013-2017 年)

|    | 所有引文数量    | 属于 ESI 期刊的引文 |        |       | CASHL 有收藏的 ESI 期刊引文 |        |                |                |               | CASHL 缺藏的 ESI 期刊引文 |        |
|----|-----------|--------------|--------|-------|---------------------|--------|----------------|----------------|---------------|--------------------|--------|
|    | 各种文献类型的篇次 | 篇次           | 对应期刊种数 | 占比    | 篇次                  | 对应期刊种数 | 相对于 ESI 的引文保障率 | 相对于 ESI 的期刊保障率 | 相对于所有引文的资源保障率 | 篇次                 | 对应期刊种数 |
| 北大 | 28225     | 19027        | 1231   | 67.4% | 17814               | 926    | 93.6%          | 75.2%          | 63.1%         | 1213               | 305    |
| 清华 | 20592     | 13904        | 1093   | 67.5% | 13070               | 851    | 94.0%          | 77.9%          | 63.5%         | 834                | 242    |

|       |              |             |            |             |             |            |             |             |             |            |           |
|-------|--------------|-------------|------------|-------------|-------------|------------|-------------|-------------|-------------|------------|-----------|
| 人大    | 27283        | 18960       | 1157       | 69.5%       | 17955       | 902        | 94.7%       | 78.0%       | 65.8%       | 1005       | 255       |
| 复旦    | 16105        | 11132       | 970        | 69.1%       | 10652       | 800        | 95.7%       | 82.5%       | 66.1%       | 480        | 170       |
| 浙大    | 17920        | 13031       | 1077       | 72.7%       | 12167       | 837        | 93.4%       | 77.7%       | 67.9%       | 864        | 240       |
| 合计/平均 | 合计<br>110125 | 合计<br>76054 | 合计<br>2180 | 平均<br>69.1% | 合计<br>71658 | 合计<br>1507 | 平均<br>94.2% | 平均<br>78.3% | 平均<br>65.1% | 合计<br>4396 | 合计<br>673 |

表 10 CASHL 资源相对于 ESI 学科的引文保障率分析

|          | 属于 ESI 期刊的引文 |       | CASHL 有收藏的 ESI 期刊引文 (篇次) | CASHL 相对于 ESI 学科的引文保障率 |
|----------|--------------|-------|--------------------------|------------------------|
|          | 篇次           | 占比    |                          |                        |
| 经济学与商学   | 58088        | 76.4% | 56069                    | 96.5%                  |
| 社会科学总论   | 7163         | 9.4%  | 6696                     | 93.5%                  |
| 精神病学与心理学 | 5483         | 7.2%  | 5279                     | 96.3%                  |
| 工程       | 1567         | 2.1%  | 1159                     | 74.0%                  |
| 数学       | 1160         | 1.5%  | 1080                     | 93.1%                  |
| 临床医学     | 615          | 0.8%  | 83                       | 13.5%                  |
| 计算机科学    | 553          | 0.7%  | 430                      | 77.8%                  |
| 交叉科学     | 397          | 0.5%  | 354                      | 89.2%                  |
| 环境科学与生态学 | 327          | 0.4%  | 205                      | 62.7%                  |
| 农业科学     | 161          | 0.2%  | 69                       | 42.9%                  |
| 物理       | 106          | 0.1%  | 69                       | 65.1%                  |
| 神经科学与行为学 | 82           | 0.1%  | 49                       | 59.8%                  |
| 地球科学     | 76           | 0.1%  | 43                       | 56.6%                  |
| 药物学与毒理学  | 69           | 0.1%  | 26                       | 37.7%                  |
| 生物与生物化学  | 65           | 0.1%  | 14                       | 21.5%                  |
| 植物与动物科学  | 49           | 0.1%  | 13                       | 26.5%                  |
| 化学       | 46           | 0.1%  | 6                        | 13.0%                  |
| 分子生物与遗传学 | 18           | 0.0%  | 9                        | 50.0%                  |
| 免疫学      | 17           | 0.0%  | 3                        | 17.6%                  |
| 材料科学     | 10           | 0.0%  | 2                        | 20.0%                  |
| 微生物学     | 2            | 0.0%  | 0                        | 0.0%                   |

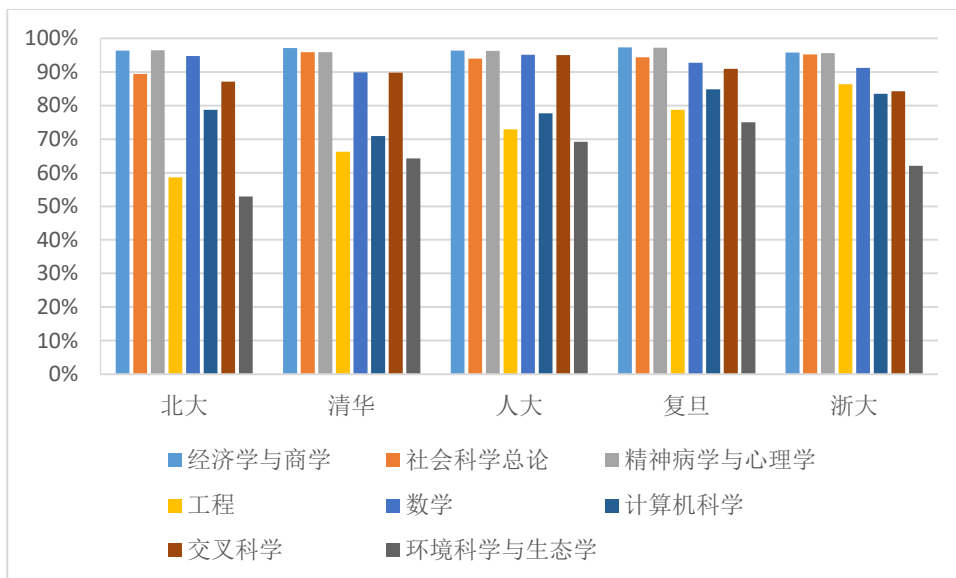


图 7 CASHL 资源对于五校 ESI 学科的引文保障率比较

#### 4.2 参考文献中 CASHL 缺藏期刊分析

CASHL 缺藏的 ESI 期刊引文数量为 4396 篇次, 对应的缺藏期刊种数为 673 种。对于 CASHL 在引文中缺藏的 673 种期刊, 进一步分析:

影响因子 IF 分区在 Q1~Q2 之间的期刊共 459 种;

包含 OA 期刊 82 种, 建议在 CASHL 馆藏目录中增加链接;

包含 ESI 经济学与商学专业期刊 81 种 (在报告第四部分已做分析);

被引次数在 5 次以上的期刊 159 种, 其中含 OA 刊 13 种, ESI 经济学与商学期刊 51 种;

排除 OA 刊和 ESI 经济学与商学刊, 还缺藏 516 种;

**补藏建议:** 结合被引频次 ( $\geq 10$  次) 及 IF 分区 (落在 Q1~Q2 之间) 优先补藏刊 39 种 (见表 11)。

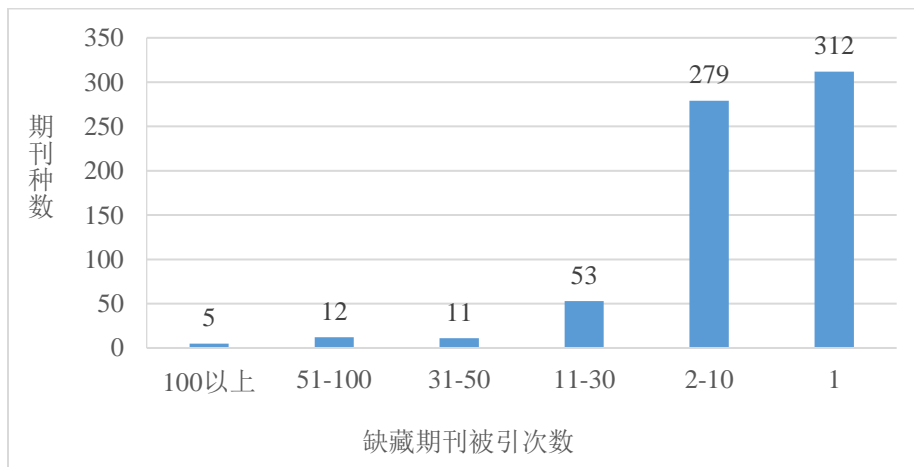


图 8 参考文献中 CASHL 缺藏的期刊被引次数分布情况

表 11 参考文献中 CASHL 缺藏, 建议优先补藏刊 (前 39 种, 已排除 OA 和 ESI 经济刊)

| No. | Full title   | ISSN      | 被引次数 | IF     | 最高 Q 分区 | 学科类别                     |
|-----|--|-----------|------|--------|---------|--------------------------|
| 1   | JOURNAL OF VOCATIONAL BEHAVIOR                     | 0001-8791 | 110  | 2.555  | Q1      | PSYCHIATRY/P SYCHOLOGY   |
| 2   | HEALTH AFFAIRS                                     | 0278-2715 | 68   | 4.980  | Q1      | SOCIAL SCIENCES, GENERAL |
| 3   | Stata Journal                                      | 1536-867X | 66   | 1.092  | Q2      | SOCIAL SCIENCES, GENERAL |
| 4   | LANCET   | 0140-6736 | 64   | 47.831 | Q1      | CLINICAL MEDICINE        |
| 5   | APPLIED ENERGY                                     | 0306-2619 | 64   | 7.182  | Q1      | ENGINEERING              |
| 6   | JAMA-JOURNAL OF THE AMERICAN MEDICAL ASSOCIATION   | 0098-7484 | 60   | 44.405 | Q1      | CLINICAL MEDICINE        |
| 7   | JOURNAL OF CLEANER PRODUCTION                      | 0959-6526 | 56   | 5.715  | Q1      | ENGINEERING              |
| 8   | NEW ENGLAND JOURNAL OF MEDICINE                    | 0028-4793 | 52   | 72.406 | Q1      | CLINICAL MEDICINE        |
| 9   | ENERGY   | 0360-5442 | 46   | 4.520  | Q1      | ENGINEERING              |
| 10  | EXPERT SYSTEMS WITH APPLICATIONS                   | 0957-4174 | 42   | 3.928  | Q1      | ENGINEERING              |
| 11  | SAFETY SCIENCE                                     | 0925-7535 | 42   | 2.246  | Q2      | ENGINEERING              |
| 12  | RENEWABLE & SUSTAINABLE ENERGY REVIEWS             | 1364-0321 | 35   | 8.050  | Q1      | ENGINEERING              |
| 13  | PERSONNEL REVIEW                                   | 0048-3486 | 27   | 1.427  | Q2      | PSYCHIATRY/P SYCHOLOGY   |
| 14  | Journal of the Association for Information Systems | 1536-9323 | 22   | 2.109  | Q2      | COMPUTER SCIENCE         |
| 15  | COMPUTERS & INDUSTRIAL ENGINEERING                 | 0360-8352 | 21   | 2.623  | Q1      | COMPUTER SCIENCE         |
| 16  | PHYSICAL REVIEW E                                  | 2470-0045 | 20   | 2.366  | Q1      | PHYSICS                  |
| 17  | FOOD CONTROL                                       | 0956-7135 | 20   | 3.496  | Q1      | AGRICULTURAL SCIENCES    |
| 18  | CHEST  | 0012-3692 | 19   | 6.147  | Q1      | CLINICAL MEDICINE        |
| 19  | ANNALS OF PROBABILITY                              | 0091-1798 | 18   | 1.940  | Q1      | MATHEMATICS              |
| 20  | ANNALS OF INTERNAL MEDICINE                        | 0003-4819 | 15   | 17.202 | Q1      | CLINICAL MEDICINE        |
| 21  | IEEE Transactions on Industrial Informatics        | 1551-3203 | 15   | 6.764  | Q1      | ENGINEERING              |
| 22  | DIABETES OBESITY & METABOLISM                      | 1462-8902 | 15   | 6.715  | Q1      | CLINICAL MEDICINE        |
| 23  | MEDICAL CARE                                       | 0025-7079 | 14   | 2.897  | Q1      | SOCIAL SCIENCES, GENERAL |
| 24  | CURRENT MEDICAL                                    | 0300-7995 | 13   | 2.757  | Q1      | CLINICAL                 |

|    |  |           |    |        |    |                          |
|----|--|-----------|----|--------|----|--------------------------|
|    | RESEARCH AND OPINION                         |           |    |        |    | MEDICINE                 |
| 25 | Journal of Statistical Software              | 1548-7660 | 13 | 9.436  | Q1 | COMPUTER SCIENCE         |
| 26 | Perspectives on Psychological Science        | 1745-6916 | 13 | 7.359  | Q1 | PSYCHIATRY/P SYCHOLOGY   |
| 27 | FOOD QUALITY AND PREFERENCE                  | 0950-3293 | 13 | 3.199  | Q1 | AGRICULTURAL SCIENCES    |
| 28 | Review of Public Personnel Administration    | 0734-371X | 13 | 1.474  | Q2 | SOCIAL SCIENCES, GENERAL |
| 29 | BULLETIN OF THE WORLD HEALTH ORGANIZATION    | 0042-9686 | 12 | 4.939  | Q1 | SOCIAL SCIENCES, GENERAL |
| 30 | ECOLOGICAL INDICATORS                        | 1470-160X | 12 | 3.898  | Q1 | ENVIRONMENT /ECOLOGY     |
| 31 | COMPUTERS & CHEMICAL ENGINEERING             | 0098-1354 | 12 | 3.024  | Q1 | CHEMISTRY                |
| 32 | JOURNAL OF THEORETICAL BIOLOGY               | 0022-5193 | 11 | 2.113  | Q1 | BIOLOGY & BIOCHEMISTRY   |
| 33 | DIABETES CARE                                | 0149-5992 | 11 | 11.857 | Q1 | CLINICAL MEDICINE        |
| 34 | EUROPEAN RESPIRATORY JOURNAL                 | 0903-1936 | 11 | 10.569 | Q1 | CLINICAL MEDICINE        |
| 35 | INTERNATIONAL JOURNAL OF EPIDEMIOLOGY        | 0300-5771 | 11 | 7.738  | Q1 | SOCIAL SCIENCES, GENERAL |
| 36 | AGRICULTURE ECOSYSTEMS & ENVIRONMENT         | 0167-8809 | 11 | 4.099  | Q1 | ENVIRONMENT /ECOLOGY     |
| 37 | INVESTIGATIVE OPHTHALMOLOGY & VISUAL SCIENCE | 0146-0404 | 10 | 3.303  | Q1 | CLINICAL MEDICINE        |
| 38 | FOREST POLICY AND ECONOMICS                  | 1389-9341 | 10 | 1.982  | Q1 | PLANT & ANIMAL SCIENCE   |
| 39 | ANNALS OF HUMAN BIOLOGY                      | 0301-4460 | 10 | 1.240  | Q2 | BIOLOGY & BIOCHEMISTRY   |

#### 4.3 五校经济学与商学 WOS 发文对 CASHL 期刊的引用情况

**数据解读:** 如表 12-14 和图 9-10 所示, 五校经济学与商学 WOS 发文所引用的参考文献中, CASHL 期刊引文总计 71658 篇次, 涉及的 CASHL 期刊总计 1057 种。

参考文献中对 CASHL 收藏的 ESI 期刊的引用次数、涉及的期刊种数, 近五年总体呈上升趋势。与 WOS 发文情况一致, 北大和人大对 CASHL 收藏的 ESI 期刊引用次数高于其他 3 所高校。

这些参考文献涉及 21 个 ESI 学科领域, 以经济学与商学为主, 此外是社会科学总论、精神病学与心理学, 还有工程、数学、临床医学等。

参考文献中的高引用率期刊，被引篇次 $\geq 100$ 次的期刊共 134 种，被引篇次 $\geq 500$ 次的热门期刊 31 种。这些热门期刊涉及多个学科领域。

表 12 五校近 5 年 WOS 发文对 CASHL 收藏的 ESI 期刊文献的引用次数及对应期刊种数

|                    | 2013 年       | 2014 年       | 2015 年       | 2016 年       | 2017 年       | 总计           |
|--------------------|--------------|--------------|--------------|--------------|--------------|--------------|
| 人大                 | 2782         | 3281         | 3438         | 4844         | 3610         | 17955        |
| 北大                 | 2606         | 2572         | 4139         | 4242         | 4255         | 17814        |
| 清华                 | 1913         | 2785         | 2455         | 2621         | 3296         | 13070        |
| 浙大                 | 2051         | 2314         | 2468         | 2720         | 2747         | 12167        |
| 复旦                 | 1459         | 2181         | 2120         | 2380         | 2379         | 10652        |
| <b>合计篇次</b>        | <b>10811</b> | <b>13133</b> | <b>14620</b> | <b>16807</b> | <b>16287</b> | <b>71658</b> |
| <b>对应期刊种数（去重后）</b> | <b>747</b>   | <b>848</b>   | <b>859</b>   | <b>968</b>   | <b>952</b>   | <b>1057</b>  |

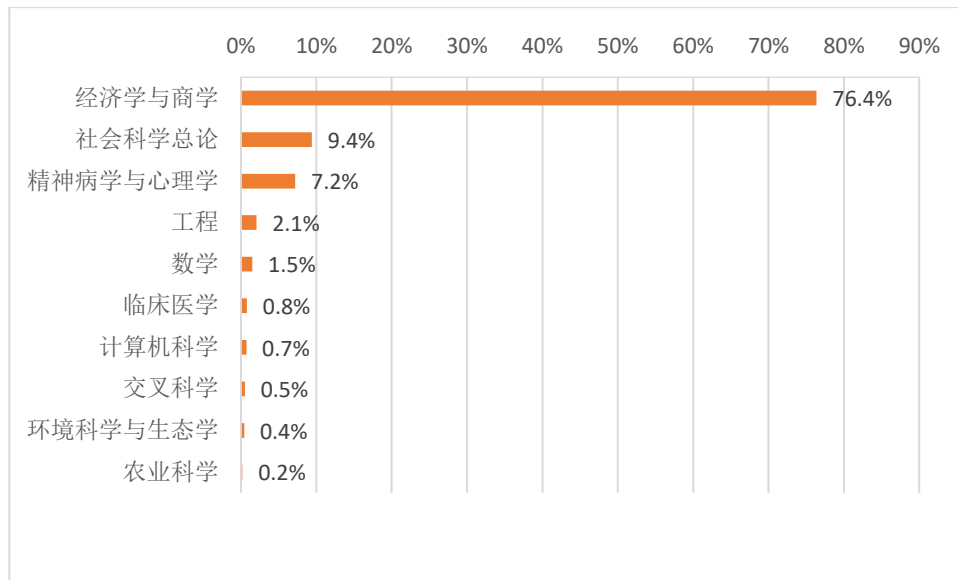


图 9 五校经济学与商学 WOS 发文所引用的参考文献的学科分布

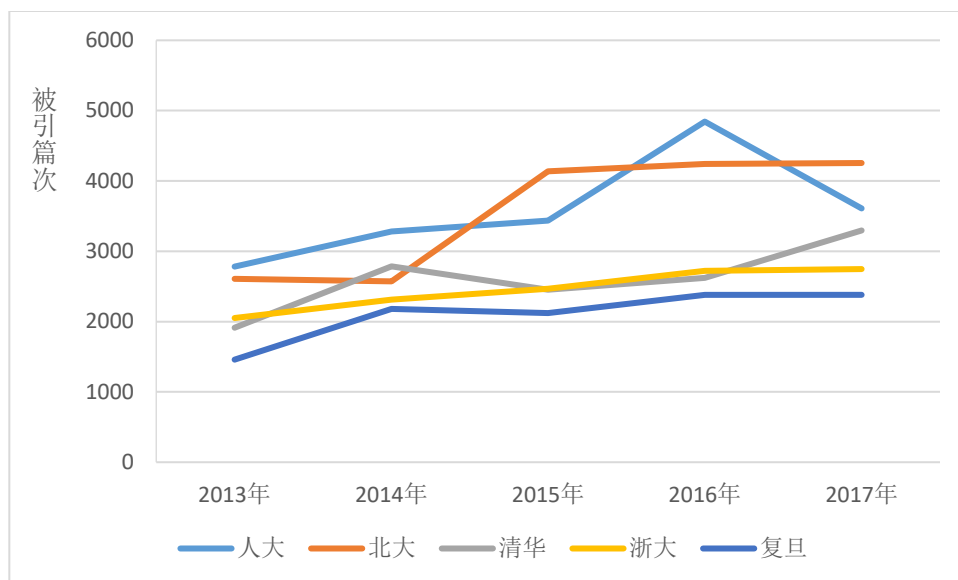


图 10 五校经济学与商学 WOS 论文对 CASHL 收藏的 ESI 期刊的引用情况对比

表 13 五校经济学与商学 CASHL 期刊引文的学科分布（引用次数≥ 100 次）

| 学科类别     | 期刊种数 |
|----------|------|
| 经济学与商学   | 103  |
| 社会科学总论   | 12   |
| 精神病学与心理学 | 10   |
| 工程       | 4    |
| 数学       | 3    |
| 交叉科学     | 2    |

表 14 五校经济学与商学 WOS 论文引用次数较高的 CASHL 期刊（被引篇次≥ 500）

| No. | full title                         | ISSN      | 被引篇次 | IF    | 最高 Q 分区 | 学科类别                 |
|-----|------------------------------------|-----------|------|-------|---------|----------------------|
| 1   | The Journal of Finance             | 0022-1082 | 2794 | 6.043 | Q1      | ECONOMICS & BUSINESS |
| 2   | The American Economic Review       | 0002-8282 | 2583 | 4.026 | Q1      | ECONOMICS & BUSINESS |
| 3   | Journal of Financial Economics     | 0304-405X | 2582 | 4.505 | Q1      | ECONOMICS & BUSINESS |
| 4   | Academy of Management Journal      | 0001-4273 | 2107 | 7.417 | Q1      | ECONOMICS & BUSINESS |
| 5   | Strategic Management Journal       | 0143-2095 | 1691 | 4.461 | Q1      | ECONOMICS & BUSINESS |
| 6   | Econometrica                       | 0012-9682 | 1589 | 3.379 | Q1      | ECONOMICS & BUSINESS |
| 7   | The Quarterly Journal of Economics | 0033-5533 | 1415 | 6.662 | Q1      | ECONOMICS & BUSINESS |
| 8   | Journal of Political Economy       | 0022-3808 | 1370 | 3.923 | Q1      | ECONOMICS &          |

|    |  |           |      |       |    |                          |
|----|--|-----------|------|-------|----|--------------------------|
|    |  |           |      |       |    | BUSINESS                 |
| 9  | Academy of Management Review                 | 0363-7425 | 1281 | 9.408 | Q1 | ECONOMICS & BUSINESS     |
| 10 | Journal of International Business Studies    | 0047-2506 | 1249 | 5.869 | Q1 | ECONOMICS & BUSINESS     |
| 11 | Journal of Applied Psychology                | 0021-9010 | 1189 | 4.130 | Q1 | PSYCHIATRY/PSYCHOLOGY    |
| 12 | The Review of Financial Studies              | 0893-9454 | 1183 | 3.689 | Q1 | ECONOMICS & BUSINESS     |
| 13 | Administrative Science Quarterly             | 0001-8392 | 904  | 4.929 | Q1 | ECONOMICS & BUSINESS     |
| 14 | Management Science                           | 0025-1909 | 829  | 2.822 | Q1 | ECONOMICS & BUSINESS     |
| 15 | Journal of Management                        | 0149-2063 | 808  | 7.733 | Q1 | ECONOMICS & BUSINESS     |
| 16 | Journal of Marketing                         | 0022-2429 | 795  | 5.318 | Q1 | ECONOMICS & BUSINESS     |
| 17 | Journal of Econometrics                      | 0304-4076 | 757  | 1.633 | Q2 | ECONOMICS & BUSINESS     |
| 18 | Organization Science                         | 1047-7039 | 757  | 2.691 | Q2 | ECONOMICS & BUSINESS     |
| 19 | The Review of Economic Studies               | 0034-6527 | 748  | 4.030 | Q1 | ECONOMICS & BUSINESS     |
| 20 | The Review of Economics and Statistics       | 0034-6535 | 735  | 2.926 | Q1 | ECONOMICS & BUSINESS     |
| 21 | Journal of Personality and Social Psychology | 0022-3514 | 700  | 5.017 | Q1 | PSYCHIATRY/PSYCHOLOGY    |
| 22 | Journal of Marketing Research                | 0022-2437 | 671  | 3.654 | Q1 | ECONOMICS & BUSINESS     |
| 23 | Journal of Banking & Finance                 | 0378-4266 | 644  | 1.776 | Q1 | ECONOMICS & BUSINESS     |
| 24 | Research Policy                              | 0048-7333 | 630  | 4.495 | Q1 | SOCIAL SCIENCES, GENERAL |
| 25 | China Economic Review                        | 1043-951X | 628  | 1.366 | Q2 | ECONOMICS & BUSINESS     |
| 26 | Journal of Accounting and Economics          | 0165-4101 | 622  | 3.839 | Q1 | ECONOMICS & BUSINESS     |
| 27 | Journal of Development Economics             | 0304-3878 | 569  | 1.889 | Q1 | ECONOMICS & BUSINESS     |
| 28 | Accounting Review                            | 0001-4826 | 548  | 2.304 | Q1 | ECONOMICS & BUSINESS     |
| 29 | Journal of International Economics           | 0022-1996 | 525  | 2.042 | Q1 | ECONOMICS & BUSINESS     |
| 30 | Journal of Consumer Research                 | 0093-5301 | 520  | 3.800 | Q1 | ECONOMICS & BUSINESS     |
| 31 | Journal of Business Ethics                   | 0167-4544 | 505  | 2.354 | Q1 | ECONOMICS & BUSINESS     |

## 5 CASHL 期刊资源对五校经济学与商学 ESI 高被引论文的支持情况

数据解读:



如表 15-18 所示，五校经济学与商学在 2008.1.1-2018.2.28 期间共有 35 篇 ESI 高被引论文，涉及来源刊 27 种，CASHL 缺藏 1 种。这些高被引论文的参考文献总计 2075 篇次，其中 ESI 期刊引文 1450 篇次，CASHL 相对于 ESI 的高被引论文的引文保障率达到 93.1%。

高被引论文发文的来源期刊及所引用的参考文献来源刊主要集中在 Q1~Q2 区间。

在五校 WOS 论文中引用次数相对较高的 CASHL 期刊，被五校 ESI 高被引论文引用次数也相对偏高，被 35 篇高被引论文引用次数 ≥ 5 次的 CASHL 期刊有 70 种。高被引论文在参考文献中所引用的 ESI 期刊类别以经济学与商学期刊为主。

CASHL 缺藏的 ESI 期刊引文，总计被引 100 篇次，对应的缺藏刊数量 51 种，其中含 OA 刊 7 种，实际缺藏刊 44 种。

引文中共引用 OA 刊 8 种，总计引用 10 次，说明高被引论文对 OA 刊的引用率较低。

ESI 高被引论文引用的 8 种 OA 刊，已包含在附件表 19 的 88 种 OA 刊中。

表 15 五校经济学与商学 ESI 高被引论文（35 篇，时间窗 2008.1.1-2018.2.28）

| No. | WOS 号                   | ISSN      | 期刊名称  | 被引<br>频次 | 出版<br>年 | 最高<br>Q 分<br>区 |
|-----|-------------------------|-----------|---|----------|---------|----------------|
| 1   | WOS:0002543<br>80700002 | 0047-2506 | JOURNAL OF INTERNATIONAL<br>BUSINESS STUDIES  | 165      | 2008    | Q1             |
| 2   | WOS:0002587<br>99000008 | 0304-3878 | JOURNAL OF DEVELOPMENT<br>ECONOMICS   | 237      | 2008    | Q1             |
| 3   | WOS:0002627<br>22200005 | 0893-9454 | REVIEW OF FINANCIAL STUDIES   | 154      | 2009    | Q1             |
| 4   | WOS:0002682<br>18600007 | 0012-9682 | ECONOMETRICA  | 143      | 2009    | Q1             |
| 5   | WOS:0002728<br>98800009 | 1090-9516 | JOURNAL OF WORLD BUSINESS   | 150      | 2010    | Q1             |
| 6   | WOS:0002808<br>25100001 | 0304-405X | JOURNAL OF FINANCIAL<br>ECONOMICS   | 163      | 2010    | Q1             |
| 7   | WOS:0002870<br>77200010 | 0002-8282 | AMERICAN ECONOMIC REVIEW  | 133      | 2011    | Q1             |
| 8   | WOS:0002919<br>20100006 | 0749-5978 | ORGANIZATIONAL BEHAVIOR<br>AND HUMAN DECISION<br>PROCESSES                            | 138      | 2011    | Q1             |
| 9   | WOS:0003042<br>13400012 | 1043-951X | CHINA ECONOMIC REVIEW   | 96       | 2012    | Q2             |
| 10  | WOS:0003087<br>33900005 | 1043-951X | CHINA ECONOMIC REVIEW   | 89       | 2012    | Q2             |
| 11  | WOS:0003105<br>99400001 | 1042-2587 | ENTREPRENEURSHIP THEORY<br>AND PRACTICE   | 86       | 2012    | Q1             |
| 12  | WOS:0003118<br>81900012 | 0015-198X | FINANCIAL ANALYSTS JOURNAL  | 154      | 2012    | Q3             |
| 13  | WOS:0003227<br>71100034 | 0027-8424 | PROCEEDINGS OF THE NATIONAL<br>ACADEMY OF SCIENCES OF THE<br>UNITED STATES OF AMERICA | 257      | 2013    | Q1             |
| 14  | WOS:0003279<br>15500005 | 1094-9968 | JOURNAL OF INTERACTIVE<br>MARKETING (CASHL 缺藏)  | 61       | 2013    | Q1             |
| 15  | WOS:0003325             | 0047-2778 | JOURNAL OF SMALL BUSINESS   | 52       | 2014    | Q1             |

|    |                         |           |  |    |      |    |
|----|-------------------------|-----------|--|----|------|----|
|    | 98200010                |           | MANAGEMENT   |    |      |    |
| 16 | WOS:0003356<br>13700004 | 0047-2506 | JOURNAL OF INTERNATIONAL<br>BUSINESS STUDIES               | 45 | 2014 | Q1 |
| 17 | WOS:0003396<br>91900009 | 0140-9883 | ENERGY ECONOMICS   | 59 | 2014 | Q1 |
| 18 | WOS:0003425<br>26200011 | 0034-6535 | REVIEW OF ECONOMICS AND<br>STATISTICS                      | 47 | 2014 | Q1 |
| 19 | WOS:0003428<br>10100007 | 0022-1082 | JOURNAL OF FINANCE   | 48 | 2014 | Q1 |
| 20 | WOS:0003466<br>18300010 | 0304-405X | JOURNAL OF FINANCIAL<br>ECONOMICS                          | 25 | 2015 | Q1 |
| 21 | WOS:0003526<br>36400001 | 0737-6782 | JOURNAL OF PRODUCT<br>INNOVATION MANAGEMENT                | 42 | 2015 | Q1 |
| 22 | WOS:0003537<br>50600007 | 0001-4273 | ACADEMY OF MANAGEMENT<br>JOURNAL                           | 32 | 2015 | Q1 |
| 23 | WOS:0003537<br>50600010 | 0001-4273 | ACADEMY OF MANAGEMENT<br>JOURNAL                           | 29 | 2015 | Q1 |
| 24 | WOS:0003566<br>29100002 | 0013-0133 | ECONOMIC JOURNAL   | 32 | 2015 | Q1 |
| 25 | WOS:0003566<br>35300010 | 0929-1199 | JOURNAL OF CORPORATE<br>FINANCE                            | 33 | 2015 | Q2 |
| 26 | WOS:0003584<br>68800001 | 0749-5978 | ORGANIZATIONAL BEHAVIOR<br>AND HUMAN DECISION<br>PROCESSES | 25 | 2015 | Q1 |
| 27 | WOS:0003607<br>65700002 | 0022-1082 | JOURNAL OF FINANCE   | 34 | 2015 | Q1 |
| 28 | WOS:0003661<br>59100006 | 0149-2063 | JOURNAL OF MANAGEMENT                                      | 25 | 2016 | Q1 |
| 29 | WOS:0003677<br>60600058 | 0148-2963 | JOURNAL OF BUSINESS<br>RESEARCH                            | 13 | 2016 | Q1 |
| 30 | WOS:0003677<br>77000013 | 0305-0483 | OMEGA-INTERNATIONAL<br>JOURNAL OF MANAGEMENT<br>SCIENCE    | 17 | 2016 | Q1 |
| 31 | WOS:0003719<br>42000035 | 0140-9883 | ENERGY ECONOMICS   | 15 | 2016 | Q1 |
| 32 | WOS:0003761<br>04800003 | 1170-7690 | PHARMACOECONOMICS  | 15 | 2016 | Q1 |
| 33 | WOS:0003875<br>19100007 | 0305-0483 | OMEGA-INTERNATIONAL<br>JOURNAL OF MANAGEMENT<br>SCIENCE    | 6  | 2017 | Q1 |
| 34 | WOS:0003954<br>28200003 | 1057-9230 | HEALTH ECONOMICS   | 6  | 2017 | Q1 |
| 35 | WOS:0004049<br>60300005 | 1832-8105 | ASIAN ECONOMIC POLICY<br>REVIEW                            | 5  | 2017 | Q3 |

表 16 五校经济学与商学 ESI 高被引论文的参考文献与 CASHL 期刊比对

| 所有引<br>文数量        |    | 属于 ESI 期刊的引文 |                |               | CASHL 有收藏的 ESI 期刊引文 |                     |                |                     | CASHL 缺藏的<br>ESI 期刊引文 |        |                |              |
|-------------------|----|--------------|----------------|---------------|---------------------|---------------------|----------------|---------------------|-----------------------|--------|----------------|--------------|
| 各种文<br>献类型<br>的篇次 | 篇次 | 占比           | 对应<br>期刊<br>种数 | 其中<br>OA<br>刊 | 篇次                  | 相对于<br>ESI 的<br>引文保 | 对应<br>期刊<br>种数 | 相对于<br>ESI 的<br>期刊保 | 其<br>中<br>OA          | 篇<br>次 | 对应<br>期刊<br>种数 | 其<br>中<br>OA |

|      |      |       |     |    |      |       |     |       |    |     |    |    |
|------|------|-------|-----|----|------|-------|-----|-------|----|-----|----|----|
|      |      |       |     |    |      | 障率    |     | 障率    | 刊  |     |    | 刊  |
| 2075 | 1450 | 70.0% | 284 | 8种 | 1350 | 93.1% | 233 | 82.0% | 1种 | 100 | 51 | 7种 |

表 17 五校经济学与商学 ESI 高被引论文对 CASHL 期刊的引用情况 (前 70 种, 被引篇次≥5)

| No. | 刊名   | ISSN      | ESI 高被引论文的引用篇次 | WOS 论文的引用篇次 | 期刊影响因子 | 最高 Q 分区 | 学科类别                  |
|-----|--|-----------|----------------|-------------|--------|---------|-----------------------|
| 1   | Journal of Financial Economics               | 0304-405X | 78             | 2582        | 4.505  | Q1      | ECONOMICS & BUSINESS  |
| 2   | The Journal of Finance                       | 0022-1082 | 72             | 2794        | 6.043  | Q1      | ECONOMICS & BUSINESS  |
| 3   | Academy of Management Journal                | 0001-4273 | 54             | 2107        | 7.417  | Q1      | ECONOMICS & BUSINESS  |
| 4   | Journal of International Business Studies    | 0047-2506 | 47             | 1249        | 5.869  | Q1      | ECONOMICS & BUSINESS  |
| 5   | Academy of Management Review                 | 0363-7425 | 41             | 1281        | 9.408  | Q1      | ECONOMICS & BUSINESS  |
| 6   | Entrepreneurship Theory and Practice         | 1042-2587 | 39             | 346         | 4.916  | Q1      | ECONOMICS & BUSINESS  |
| 7   | The Quarterly Journal of Economics           | 0033-5533 | 30             | 1415        | 6.662  | Q1      | ECONOMICS & BUSINESS  |
| 8   | Strategic Management Journal                 | 0143-2095 | 30             | 1691        | 4.461  | Q1      | ECONOMICS & BUSINESS  |
| 9   | The Review of Financial Studies              | 0893-9454 | 30             | 1183        | 3.689  | Q1      | ECONOMICS & BUSINESS  |
| 10  | The American Economic Review                 | 0002-8282 | 30             | 2583        | 4.026  | Q1      | ECONOMICS & BUSINESS  |
| 11  | Econometrica                                 | 0012-9682 | 28             | 1589        | 3.379  | Q1      | ECONOMICS & BUSINESS  |
| 12  | Journal of Political Economy                 | 0022-3808 | 25             | 1370        | 3.923  | Q1      | ECONOMICS & BUSINESS  |
| 13  | Journal of Applied Psychology                | 0021-9010 | 23             | 1189        | 4.130  | Q1      | PSYCHIATRY/PSYCHOLOGY |
| 14  | Journal of Personality and Social Psychology | 0022-3514 | 23             | 700         | 5.017  | Q1      | PSYCHIATRY/PSYCHOLOGY |
| 15  | Journal of Management                        | 0149-2063 | 21             | 808         | 7.733  | Q1      | ECONOMICS & BUSINESS  |
| 16  | Organization Science                         | 1047-7039 | 19             | 757         | 2.691  | Q2      | ECONOMICS & BUSINESS  |
| 17  | The Leadership Quarterly                     | 1048-9843 | 19             | 381         | 3.094  | Q1      | ECONOMICS & BUSINESS  |
| 18  | Journal of Management Studies                | 0022-2380 | 17             | 468         | 3.962  | Q1      | ECONOMICS & BUSINESS  |
| 19  | Administrative Science Quarterly             | 0001-8392 | 17             | 904         | 4.929  | Q1      | ECONOMICS & BUSINESS  |
| 20  | Family Business Review                       | 0894-4865 | 16             | 83          | 4.229  | Q1      | ECONOMICS & BUSINESS  |
| 21  | Energy Policy                                | 0301-4215 | 16             | 391         | 4.140  | Q1      | SOCIAL                |

|    |  |           |    |     |       |    |                                |
|----|--|-----------|----|-----|-------|----|--------------------------------|
|    |  |           |    |     |       |    | SCIENCES,<br>GENERAL           |
| 22 | Marketing Science  | 0732-2399 | 14 | 335 | 2.163 | Q2 | ECONOMICS &<br>BUSINESS        |
| 23 | European Journal of<br>Operational Research                | 0377-2217 | 14 | 199 | 3.297 | Q1 | ENGINEERING                    |
| 24 | Journal of Financial and<br>Quantitative Analysis          | 0022-1090 | 14 | 369 | 1.673 | Q1 | ECONOMICS &<br>BUSINESS        |
| 25 | Management and<br>Organization Review                      | 1740-8776 | 13 | 270 | 1.714 | Q3 | ECONOMICS &<br>BUSINESS        |
| 26 | Journal of Econometrics                                    | 0304-4076 | 13 | 757 | 1.633 | Q2 | ECONOMICS &<br>BUSINESS        |
| 27 | Organizational<br>Behavior and Human<br>Decision Processes | 0749-5978 | 12 | 243 | 2.454 | Q1 | ECONOMICS &<br>BUSINESS        |
| 28 | Ecological Economics                                       | 0921-8009 | 12 | 203 | 2.965 | Q1 | ECONOMICS &<br>BUSINESS        |
| 29 | The Review of<br>Economic Studies                          | 0034-6527 | 11 | 748 | 4.030 | Q1 | ECONOMICS &<br>BUSINESS        |
| 30 | American Sociological<br>Review                            | 0003-1224 | 11 | 225 | 4.400 | Q1 | SOCIAL<br>SCIENCES,<br>GENERAL |
| 31 | Personality and Social<br>Psychology Bulletin              | 0146-1672 | 10 | 120 | 2.504 | Q1 | PSYCHIATRY/PSY<br>CHOLOGY      |
| 32 | Journal of Comparative<br>Economics                        | 0147-5967 | 10 | 458 | 1.103 | Q2 | ECONOMICS &<br>BUSINESS        |
| 33 | Journal of International<br>Economics                      | 0022-1996 | 10 | 525 | 2.042 | Q1 | ECONOMICS &<br>BUSINESS        |
| 34 | Management Science   | 0025-1909 | 9  | 829 | 2.822 | Q1 | ECONOMICS &<br>BUSINESS        |
| 35 | Journal of Marketing<br>Research                           | 0022-2437 | 9  | 671 | 3.654 | Q1 | ECONOMICS &<br>BUSINESS        |
| 36 | Journal of Product<br>Innovation Management                | 0737-6782 | 9  | 165 | 3.759 | Q1 | ECONOMICS &<br>BUSINESS        |
| 37 | Journal of Business<br>Venturing                           | 0883-9026 | 9  | 320 | 5.774 | Q1 | ECONOMICS &<br>BUSINESS        |
| 38 | Journal of Consumer<br>Research                            | 0093-5301 | 9  | 520 | 3.800 | Q1 | ECONOMICS &<br>BUSINESS        |
| 39 | Journal of Business<br>Ethics                              | 0167-4544 | 9  | 505 | 2.354 | Q1 | ECONOMICS &<br>BUSINESS        |
| 40 | Journal of Business<br>Research                            | 0148-2963 | 9  | 381 | 3.354 | Q1 | ECONOMICS &<br>BUSINESS        |
| 41 | Journal of Corporate<br>Finance                            | 0929-1199 | 9  | 362 | 1.579 | Q2 | ECONOMICS &<br>BUSINESS        |
| 42 | The Review of<br>Economics and<br>Statistics               | 0034-6535 | 8  | 735 | 2.926 | Q1 | ECONOMICS &<br>BUSINESS        |
| 43 | Harvard Business<br>Review                                 | 0017-8012 | 8  | 298 | 3.227 | Q1 | ECONOMICS &<br>BUSINESS        |
| 44 | International Journal of<br>Production Economics           | 0925-5273 | 8  | 152 | 3.493 | Q1 | ENGINEERING                    |
| 45 | Journal of<br>Environmental<br>Economics and               | 0095-0696 | 8  | 161 | 2.305 | Q1 | ECONOMICS &<br>BUSINESS        |

|    |  |           |   |     |        |    |                           |
|----|--|-----------|---|-----|--------|----|---------------------------|
|    | Management   |           |   |     |        |    |                           |
| 46 | The Journal of Economic Perspectives               | 0895-3309 | 8 | 389 | 5.727  | Q1 | ECONOMICS & BUSINESS      |
| 47 | Journal of Development Economics                   | 0304-3878 | 8 | 569 | 1.889  | Q1 | ECONOMICS & BUSINESS      |
| 48 | The Executive                                      | 1558-9080 | 8 | 99  | 4.943  | Q1 | ECONOMICS & BUSINESS      |
| 49 | Energy Economics                                   | 0140-9883 | 8 | 310 | 3.199  | Q1 | ECONOMICS & BUSINESS      |
| 50 | Psychological Science                              | 0956-7976 | 7 | 86  | 5.667  | Q1 | PSYCHIATRY/PSYCHOLOGY     |
| 51 | Personnel Psychology                               | 0031-5826 | 7 | 193 | 4.362  | Q1 | PSYCHIATRY/PSYCHOLOGY     |
| 52 | Research in Organizational Behavior                | 0191-3085 | 7 | 114 | 2.550  | Q1 | ECONOMICS & BUSINESS      |
| 53 | Journal of Public Economics                        | 0047-2727 | 7 | 481 | 1.538  | Q2 | ECONOMICS & BUSINESS      |
| 54 | Journal of Marketing                               | 0022-2429 | 7 | 795 | 5.318  | Q1 | ECONOMICS & BUSINESS      |
| 55 | China Economic Review                              | 1043-951X | 7 | 628 | 1.366  | Q2 | ECONOMICS & BUSINESS      |
| 56 | Science  | 0036-8075 | 6 | 154 | 37.205 | Q1 | Multidisciplinary         |
| 57 | OMEGA ( THE INTERNATIONAL J.OF MANGEMENT SCIENCE 1 | 0305-0483 | 6 | 100 | 4.029  | Q1 | ECONOMICS & BUSINESS      |
| 58 | Resource and Energy Economics                      | 0928-7655 | 6 | 42  | 1.701  | Q1 | ECONOMICS & BUSINESS      |
| 59 | Value in Health                                    | 1098-3015 | 6 | 25  | 4.235  | Q1 | PHARMACOLOGY & TOXICOLOGY |
| 60 | Journal of Small Business Management               | 0047-2778 | 6 | 93  | 2.876  | Q1 | ECONOMICS & BUSINESS      |
| 61 | American Journal of Sociology                      | 0002-9602 | 6 | 251 | 3.088  | Q1 | SOCIAL SCIENCES, GENERAL  |
| 62 | Business & Society                                 | 0007-6503 | 6 | 44  | 3.298  | Q2 | ECONOMICS & BUSINESS      |
| 63 | Medical Decision Making                            | 0272-989X | 5 | 20  | 2.362  | Q2 | CLINICAL MEDICINE         |
| 64 | Organization Studies                               | 0170-8406 | 5 | 139 | 3.107  | Q1 | ECONOMICS & BUSINESS      |
| 65 | Production and Operations Management               | 1059-1478 | 5 | 73  | 1.850  | Q2 | ENGINEERING               |
| 66 | Journal of Experimental Social Psychology          | 0022-1031 | 5 | 118 | 2.159  | Q2 | PSYCHIATRY/PSYCHOLOGY     |
| 67 | Journal of Banking & Finance                       | 0378-4266 | 5 | 644 | 1.776  | Q1 | ECONOMICS & BUSINESS      |
| 68 | Health Economics                                   | 1057-9230 | 5 | 139 | 2.301  | Q1 | ECONOMICS & BUSINESS      |
| 69 | Journal of Cross-Cultural                          | 0022-0221 | 5 | 80  | 1.657  | Q2 | PSYCHIATRY/PSYCHOLOGY     |

|    |                   |           |   |     |       |    |                      |
|----|-------------------|-----------|---|-----|-------|----|----------------------|
|    | Psychology        |           |   |     |       |    |                      |
| 70 | Accounting Review | 0001-4826 | 5 | 548 | 2.304 | Q1 | ECONOMICS & BUSINESS |

表 18 高被引论文所引用的参考文献，对应 CASHL 缺藏刊情况（44 种）

| No. | 刊名                            | ISSN      | 引用次数 | IF     | 最高 Q 分区 |
|-----|-------------------------------|-----------|------|--------|---------|
| 1   | J INTERACT MARK               | 1094-9968 | 13   | 5.026  | Q1      |
| 2   | NEW ENGL J MED                | 0028-4793 | 7    | 72.406 | Q1      |
| 3   | ANN INTERN MED                | 0003-4819 | 7    | 17.202 | Q1      |
| 4   | HEPATOLOGY                    | 0270-9139 | 5    | 13.246 | Q1      |
| 5   | J MED ECON（目前不是 SCI/SSCI 来源刊） | 1369-6998 | 4    | #N/A   | #N/A    |
| 6   | LANCET                        | 0140-6736 | 4    | 47.831 | Q1      |
| 7   | HEALTH AFFAIR                 | 0278-2715 | 4    | 4.980  | Q1      |
| 8   | J VIRAL HEPATITIS             | 1352-0504 | 3    | 4.122  | Q1      |
| 9   | ENERGY                        | 0360-5442 | 3    | 4.520  | Q1      |
| 10  | RESOUR CONSERV RECY           | 0921-3449 | 2    | 3.313  | Q2      |
| 11  | PAC-BASIN FINANC J            | 0927-538X | 2    | 1.754  | Q2      |
| 12  | STROKE                        | 0039-2499 | 2    | 6.032  | Q1      |
| 13  | JAMA-J AM MED ASSOC           | 0098-7484 | 2    | 44.405 | Q1      |
| 14  | GLOB STRATEG J                | 2042-5791 | 2    | 2.000  | Q2      |
| 15  | ALIMENT PHARM THER            | 0269-2813 | 2    | 7.286  | Q1      |
| 16  | SOC PSYCHOL PERS SCI          | 1948-5506 | 1    | 1.883  | Q2      |
| 17  | STRATEG ORGAN                 | 1476-1270 | 1    | 1.941  | Q2      |
| 18  | MED CARE                      | 0025-7079 | 1    | 2.897  | Q1      |
| 19  | WASTE MANAGE                  | 0956-053X | 1    | 4.030  | Q1      |
| 20  | J VOCAT BEHAV                 | 0001-8791 | 1    | 2.555  | Q1      |
| 21  | ENVIRON SCI POLICY            | 1462-9011 | 1    | 3.751  | Q1      |
| 22  | IEEE T AUTOM SCI ENG          | 1545-5955 | 1    | 3.502  | Q1      |
| 23  | IMF ECON REV                  | 2041-4161 | 1    | 1.000  | Q2      |
| 24  | J HEALTH ECON                 | 0167-6296 | 1    | 2.373  | Q1      |
| 25  | J SERV MANAGE                 | 1757-5818 | 1    | 2.897  | Q1      |
| 26  | INT ECON REV                  | 0020-6598 | 1    | 1.773  | Q1      |
| 27  | INT J CENT BANK               | 1815-4654 | 1    | 0.975  | Q3      |
| 28  | EXPERT SYST APPL              | 0957-4174 | 1    | 3.928  | Q1      |
| 29  | INT J SURG                    | 1743-9191 | 1    | 2.211  | Q2      |
| 30  | INTERNAL MED                  | 0918-2918 | 1    | 0.815  | Q3      |
| 31  | J HEPATOL                     | 0168-8278 | 1    | 12.486 | Q1      |
| 32  | ENVIRON RES                   | 0013-9351 | 1    | 3.835  | Q1      |
| 33  | J SUBST USE                   | 1465-9891 | 1    | 0.770  | Q4      |
| 34  | J CLEAN PROD                  | 0959-6526 | 1    | 5.715  | Q1      |
| 35  | CLIN GASTROENTEROL H          | 1542-3565 | 1    | 7.398  | Q1      |
| 36  | CLIN THER                     | 0149-2918 | 1    | 2.947  | Q2      |
| 37  | AM LAW ECON REV               | 1465-7252 | 1    | 0.750  | Q3      |
| 38  | ANNU REV ECON                 | 1941-1383 | 1    | 2.161  | Q1      |
| 39  | ELECTRON COMMERCIAL           | 1567-4223 | 1    | 1.954  | Q2      |
| 40  | ANTIVIR THER                  | 1359-6535 | 1    | 2.594  | Q2      |
| 41  | B WORLD HEALTH ORGAN          | 0042-9686 | 1    | 4.939  | Q1      |
| 42  | DIGEST LIVER DIS              | 1590-8658 | 1    | 3.061  | Q2      |



|    |                      |  |           |   |       |    |
|----|----------------------|--|-----------|---|-------|----|
| 43 | CANCER-AM CANCER SOC |  | 0008-543X | 1 | 6.072 | Q1 |
| 44 | ENERG CONVERS MANAGE |  | 0196-8904 | 1 | 5.589 | Q1 |

## 6 结论与建议

通过用户调查及 CASHL 文献传递后台统计数据结果表明, CASHL 作为国内最大的人文社会科学文献保障中心, 对学科专业用户的教学科研起到了有力的保障作用, CASHL 文献传递服务也是读者获取本馆缺藏文献的重要渠道之一, CASHL 在资源特色、资源揭示、文献请求的响应速度及满足率方面优势突出。但是 CASHL 文献传递服务也存在一定的不足之处, 尤其在宣传和培训方面还有待普及提高, 突出表现在用户对 CASHL 文献传递服务不够了解。建议各高校图书馆加强对 CASHL 资源与服务的宣传推广, 如将 CASHL 资源平台链接在图书馆主页醒目的位置上。

五所高校的 CASHL 本馆用户数量、文献请求数量、文献请求满足率及经济类相关学科文献请求数量在近五年呈现波动性变化, 整体呈下降趋势, 文献请求满足率集中在 75%-85% 之间。从 2014 年以后, 各高校用户需要从外馆获取经济/商业/管理类学科文献资源的需求较低, 在一定程度上反映了 CASHL 对经济/商业/管理类学科文献资源的保障程度在逐年提升, 另一方也说明五所代表馆对经济/商业/管理类学科文献资源的保障程度较高。

通过对五所高校 WOS 发文的参考文献分析, 了解 CASHL 资源对 ESI 经济学与商学专业优质资源的保障情况。ESI 期刊是 WOS 同类期刊中被引次数排名前 50% 的期刊, 通过将 ESI 期刊与 CASHL 期刊比对, 发现 CASHL 资源对经济学与商学、社会科学总论、精神病学与心理学 3 个 ESI 学科资源保障率相对较高, 接近 80%, 充分凸显了 CASHL 的人文社会科学资源特色;

ESI 经济学与商学学科专业期刊共有 560 种, CASHL 缺藏 114 种, 其中含 12 种 OA 刊, 81 种在五校经济学与商学 WOS 论文中有引用。除去 OA 刊后, 实际缺藏 ESI 经济学与商学期刊 102 种。其中, 被引频次 ( $\geq 5$  次), 且影响因子位于 Q1~Q2 区的期刊 24 种, 建议优先补藏 (见表 8);

通过对五校经济学与商学 WOS 论文的参考文献分析, 发现这些论文所引用的参考文献主要来源于经济学与商学、社会科学总论、精神病学与心理学 3 个 ESI 学科, 占比分别为 76.4%、9.4%、7.2%, CASHL 相对于这 3 个 ESI 学科的引文保障率都在 90% 以上;

参考文献中, CASHL 缺藏的 ESI 期刊总计 673 种, 其中 OA 期刊 82 种, 其余缺藏刊 591 种。其中, 被引频次 ( $\geq 10$  次) 且影响因子位于 Q1~Q2 区的期刊 39 种, 建议优先补藏 (已去除 OA 刊和 ESI 经济刊), 见表 11;

将 ESI 经济学与商学专业期刊与参考文献中缺藏的 OA 刊汇总去重后, 实际缺藏 OA 刊 88 种 (见附表: 表 19);

通过 CASHL 对五校经济学与商学 ESI 高被引论文的支持情况分析, 近 10 年 5 校 ESI 经济学与商学高被引论文总计 35 篇, 主要发表在影响因子为 Q1~Q2 区间的期刊上; CASHL 对高被引论文的 ESI 引文保障率达到 93.1%, 与其他文献的引文保障率持平。

对于 CASHL 的缺藏期刊，建议分类、分批补藏。如缺藏的 OA 期刊，建议在 CASHL 馆藏目录中增加链接。其它缺藏期刊，可以结合期刊的被引用情况、影响因子及 Q 分区等情况，分批补藏。

附表 19-22:

表 19 CASHL 缺藏的 ESI 经济学与商学期刊列表（共 114 种，OA 刊 12 种）

表 20 CASHL 缺藏的 OA 刊汇总（88 种）

表 21 参考文献缺藏刊（共 673 种，前 162 种，被引频次（≥5 次））

表 22 五校经济学与商学 WOS 论文引用次数较高的 CASHL 期刊（共 134 种，被引篇次≥ 100）

表 19 CASHL 缺藏的 ESI 经济学与商学期刊列表（共 114 种，OA 刊 12 种）

| No. | Full title                                       | ISSN      | 是否<br>OA 刊 | 被引<br>次数 | IF    | 最高<br>Q 分<br>区 |
|-----|--|-----------|------------|----------|-------|----------------|
| 1   | INTERNATIONAL ECONOMIC REVIEW                    | 0020-6598 |            | 236      | 1.773 | Q1             |
| 2   | JOURNAL OF HEALTH ECONOMICS                      | 0167-6296 |            | 207      | 2.373 | Q1             |
| 3   | JOURNAL OF RISK AND INSURANCE                    | 0022-4367 |            | 130      | 1.343 | Q2             |
| 4   | JOURNAL OF INDUSTRIAL ECONOMICS                  | 0022-1821 |            | 129      | 0.963 | Q2             |
| 5   | EMERGING MARKETS FINANCE AND TRADE               | 1540-496X |            | 114      | 0.826 | Q3             |
| 6   | SUPPLY CHAIN MANAGEMENT-AN INTERNATIONAL JOURNAL | 1359-8546 |            | 74       | 4.072 | Q1             |
| 7   | Pacific-Basin Finance Journal                    | 0927-538X |            | 67       | 1.754 | Q2             |
| 8   | Strategic Entrepreneurship Journal               | 1932-4391 |            | 62       | 2.537 | Q2             |
| 9   | JOURNAL OF INTERACTIVE MARKETING                 | 1094-9968 |            | 61       | 5.026 | Q1             |
| 10  | Global Strategy Journal                          | 2042-5791 |            | 53       | 2.000 | Q2             |
| 11  | Journal of Services Marketing                    | 0887-6045 |            | 50       | 1.811 | Q3             |
| 12  | China Agricultural Economic Review               | 1756-137X |            | 48       | 0.577 | Q3             |
| 13  | Electronic Commerce Research and Applications    | 1567-4223 |            | 47       | 1.954 | Q2             |
| 14  | Annals of Economics and Finance                  | 1529-7373 |            | 45       | 0.590 | Q3             |
| 15  | Asian Journal of Technology Innovation           | 1976-1597 |            | 41       | 0.698 | Q3             |
| 16  | NATIONAL TAX JOURNAL                             | 0028-0283 |            | 39       | 0.653 | Q3             |
| 17  | Economics & Human Biology                        | 1570-677X |            | 31       | 2.168 | Q1             |
| 18  | Finance Research Letters                         | 1544-6123 |            | 27       | 0.762 | Q3             |
| 19  | Annual Review of Economics                       | 1941-1383 |            | 26       | 2.161 | Q1             |
| 20  | International Journal of Logistics Management    | 0957-4093 |            | 26       | 1.610 | Q3             |



|    |   |           |    |    |       |    |
|----|---|-----------|----|----|-------|----|
| 21 | Strategic Organization                                    | 1476-1270 |    | 25 | 1.941 | Q2 |
| 22 | Emerging Markets Review                                   | 1566-0141 |    | 24 | 2.065 | Q1 |
| 23 | Journal of Electronic Commerce Research                   | 1526-6133 |    | 24 | 1.386 | Q3 |
| 24 | JOURNAL OF BUSINESS & INDUSTRIAL MARKETING                | 0885-8624 |    | 22 | 1.371 | Q3 |
| 25 | JOURNAL OF ORGANIZATIONAL CHANGE MANAGEMENT               | 0953-4814 |    | 22 | 0.761 | Q4 |
| 26 | Journal of Service Management                             | 1757-5818 |    | 21 | 2.897 | Q1 |
| 27 | Chinese Management Studies                                | 1750-614X |    | 20 | 0.394 | Q4 |
| 28 | Review of Environmental Economics and Policy              | 1750-6816 |    | 19 | 3.862 | Q1 |
| 29 | Journal of Industrial Relations                           | 0022-1856 |    | 19 | 0.684 | Q3 |
| 30 | Asian Business & Management                               | 1472-4782 |    | 18 | 1.133 | Q3 |
| 31 | International Journal of Central Banking                  | 1815-4654 |    | 18 | 0.975 | Q3 |
| 32 | Scandinavian Journal of Management                        | 0956-5221 |    | 16 | 1.450 | Q3 |
| 33 | European Journal of Political Economy                     | 0176-2680 |    | 15 | 1.098 | Q2 |
| 34 | IMF Economic Review                                       | 2041-4161 |    | 14 | 1.000 | Q2 |
| 35 | ECONOMIC HISTORY REVIEW                                   | 0013-0117 |    | 12 | 1.233 | Q1 |
| 36 | Journal of Purchasing and Supply Management               | 1478-4092 |    | 12 | 3.240 | Q1 |
| 37 | Quantitative Economics                                    | 1759-7323 | OA | 12 | 1.614 | Q2 |
| 38 | European Journal of Finance                               | 1351-847X |    | 12 | 0.795 | Q3 |
| 39 | Journal of Financial Stability                            | 1572-3089 |    | 11 | 1.946 | Q1 |
| 40 | Asia-Pacific Journal of Accounting & Economics            | 1608-1625 |    | 11 | 0.279 | Q4 |
| 41 | Career Development International                          | 1362-0436 |    | 11 | 1.038 | Q4 |
| 42 | FEDERAL RESERVE BANK OF ST LOUIS REVIEW                   | 0014-9187 |    | 11 | 0.429 | Q4 |
| 43 | Annual Review of Resource Economics                       | 1941-1340 |    | 10 | 1.583 | Q2 |
| 44 | Theoretical Economics                                     | 1933-6837 | OA | 9  | 1.737 | Q1 |
| 45 | International Journal of Shipping and Transport Logistics | 1756-6517 |    | 9  | 0.609 | Q4 |
| 46 | JOURNAL OF MEDICAL ECONOMICS<br>(目前不是 SCI/SSCI 刊)         | 1369-6998 |    | 9  | #N/A  |    |
| 47 | SIAM Journal on Financial Mathematics                     | 1945-497X |    | 9  | 0.743 | Q3 |
| 48 | American Law and Economics Review                         | 1465-7252 |    | 6  | 0.750 | Q3 |
| 49 | JOURNAL OF POST KEYNESIAN ECONOMICS                       | 0160-3477 |    | 6  | 0.500 | Q4 |
| 50 | Cambridge Journal of Regions Economy and Society          | 1752-1378 |    | 5  | 3.508 | Q1 |
| 51 | Electronic Markets  | 1019-6781 |    | 5  | 1.864 | Q2 |
| 52 | Baltic Journal of Management                              | 1746-5265 |    | 5  | 0.761 | Q4 |
| 53 | Service Science   | 2164-3962 |    | 5  | 1.158 | Q3 |
| 54 | Management Accounting Research                            | 1044-5005 |    | 4  | 3.000 | Q1 |
| 55 | Journal of Korea Trade                                    | 1229-828X |    | 4  | 0.447 | Q4 |
| 56 | Journal of Management & Organization                      | 1833-3672 |    | 4  | 0.539 | Q4 |
| 57 | Journal of Vacation Marketing                             | 1356-7667 |    | 4  | 1.148 | Q3 |
| 58 | Series-Journal of the Spanish Economic Association        | 1869-4187 | OA | 4  | 0.424 | Q4 |
| 59 | Applied Economic Perspectives and Policy                  | 2040-5790 |    | 3  | 1.361 | Q2 |

|    |   |           |    |   |                   |    |
|----|---|-----------|----|---|-------------------|----|
| 60 | EASTERN EUROPEAN ECONOMICS  | 0012-8775 |    | 3 | 0.288             | Q4 |
| 61 | European Journal of International Management  | 1751-6757 |    | 3 | 0.575             | Q4 |
| 62 | Journal of Cultural Economics   | 0885-2545 |    | 3 | 0.472             | Q4 |
| 63 | Management Communication Quarterly  | 0893-3189 |    | 3 | 1.091             | Q3 |
| 64 | Journal of Family Business Strategy   | 1877-8585 |    | 2 | 2.375             | Q2 |
| 65 | Economics-The Open Access Open-Assessment E-Journal                                       | 1864-6042 | OA | 2 | 0.398             | Q4 |
| 66 | Entrepreneurship Research Journal   | 2194-6175 |    | 2 | 0.630             | Q4 |
| 67 | JOURNAL OF ECONOMIC EDUCATION   | 0022-0485 |    | 2 | 0.486             | Q4 |
| 68 | Panoeconomicus  | 1452-595X | OA | 2 | 0.444             | Q4 |
| 69 | Review of Network Economics   | 2194-5993 |    | 2 | 0.500             | Q4 |
| 70 | American Journal of Health Economics  | 2332-3493 |    | 1 | 1.300             | Q2 |
| 71 | Marketing Theory  | 1470-5931 |    | 1 | 2.567             | Q2 |
| 72 | Agrekon   | 0303-1853 |    | 1 | 0.224             | Q4 |
| 73 | Agricultural Economics-Zemedelska Ekonomika   | 0139-570X | OA | 1 | 0.789             | Q3 |
| 74 | Cross Cultural & Strategic Management (2016 年新增刊)   | 2059-5794 |    | 1 | 1.516<br>(2017IF) | Q3 |
| 75 | ECONOMIC AND SOCIAL REVIEW  | 0012-9984 |    | 1 | 0.771             | Q3 |
| 76 | Investment Analysts Journal   | 1029-3523 |    | 1 | 0.615             | Q3 |
| 77 | Journal of World Energy Law & Business  | 1754-9957 |    | 1 | 0.299             | Q4 |
| 78 | Research in Transportation Economics  | 0739-8859 |    | 1 | 0.781             | Q3 |
| 79 | Romanian Journal of Economic Forecasting  | 1582-6163 |    | 1 | 0.238             | Q4 |
| 80 | Science Technology and Society  | 0971-7218 |    | 1 | 1.297             | Q3 |
| 81 | South African Journal of Business Management  | 2078-5585 |    | 1 | 0.246             | Q4 |
| 82 | Journal of Choice Modelling   | 1755-5345 |    |   | 1.162             | Q2 |
| 83 | Academia-Revista Latinoamericana de Administracion  | 1012-8255 |    |   | 0.237             | Q4 |
| 84 | ACTA OECONOMICA   | 0001-6373 |    |   | 0.379             | Q4 |
| 85 | Amfiteatru Economic   | 1582-9146 | OA |   | 0.581             | Q3 |
| 86 | Argumenta Oeconomica  | 1233-5835 |    |   | 0.108             | Q4 |
| 87 | Baltic Journal of Economics   | 1406-099X | OA |   | 0.529             | Q4 |
| 88 | BRQ-Business Research Quarterly   | 2340-9436 |    |   | 1.325             | Q3 |
| 89 | Cepal Review  | 0251-2920 |    |   | 0.233             | Q4 |
| 90 | Custos e Agronegocio On Line  | 1808-2882 | OA |   | 0.162             | Q4 |
| 91 | Econ Journal Watch  | 1933-527X |    |   | 0.339             | Q4 |
| 92 | Economia Politica   | 1120-2890 |    |   | 0.132             | Q4 |
| 93 | Economic Research-Ekonomiska Istrazivanja   | 1331-677X |    |   | 0.742             | Q3 |
| 94 | Estudios de Economia  | 0718-5286 |    |   | 0.136             | Q4 |
| 95 | German Journal of Human Resource Management-Zeitschrift fur Personalforschung (2016 年新增刊) | 2397-0022 |    |   | 0.133<br>(2017IF) | Q4 |
| 96 | Hacienda Publica Espanola-Review of Public Economics                                      | 0210-1173 |    |   | 0.333             | Q4 |
| 97 | International Journal of Accounting Information Systems                                   | 1467-0895 |    |   | 1.056             | Q3 |
| 98 | International Journal of Health Economics   | 2199-9023 |    |   | 0.368             | Q4 |

|     |   |           |    |  |       |    |
|-----|---|-----------|----|--|-------|----|
|     | and Management  |           |    |  |       |    |
| 99  | International Journal of Logistics-Research and Applications                            | 1367-5567 |    |  | 1.018 | Q4 |
| 100 | ITEA-Informacion Tecnica Economica Agraria  | 1699-6887 |    |  | 0.408 | Q4 |
| 101 | Journal of Behavioral and Experimental Economics  | 2214-8043 |    |  | 0.809 | Q3 |
| 102 | Journal of Demographic Economics  | 2054-0892 |    |  | 0.619 | Q3 |
| 103 | Journal of Service Theory and Practice  | 2055-6225 |    |  | 1.098 | Q3 |
| 104 | Journal of Sports Economics   | 1527-0025 |    |  | 0.760 | Q3 |
| 105 | Journal of Theoretical and Applied Electronic Commerce Research                         | 0718-1876 |    |  | 1.441 | Q3 |
| 106 | Korean Economic Review  | 0254-3737 |    |  | 0.129 | Q4 |
| 107 | Latin American Economic Review  | 2198-3526 | OA |  | 0.520 | Q4 |
| 108 | MILITARY OPERATIONS RESEARCH  | 0275-5823 |    |  | 0.176 | Q4 |
| 109 | Negotiation and Conflict Management Research  | 1750-4708 |    |  | 0.656 | Q4 |
| 110 | Prague Economic Papers  | 1210-0455 |    |  | 0.710 | Q3 |
| 111 | Review of Keynesian Economics   | 2049-5323 |    |  | 0.421 | Q4 |
| 112 | South African Journal of Economic and Management Sciences                               | 2222-3436 | OA |  | 0.261 | Q4 |
| 113 | Transformations in Business & Economics   | 1648-4460 |    |  | 0.556 | Q4 |
| 114 | Zbornik Radova Ekonomskog Fakulteta u Rijeci-Proceedings of Rijeka Faculty of Economics | 1331-8004 | OA |  | 0.214 | Q4 |

备注: 1. JOURNAL OF MEDICAL ECONOMICS (ISSN: 1369-6998) (目前不是 SCI/SSCI 刊)

2. Cross Cultural & Strategic Management (ISSN: 2059-5794); German Journal of Human Resource Management-Zeitschrift fur Personalforschung (ISSN: 2397-0022) 这两种缺藏刊为 2016 年新增刊, 列表中提供的是 2017 年影响因子。其它期刊均为 2016 年影响因子。

表 20 CASHL 缺藏的 OA 刊汇总 (88 种)

| No. | Full title                                  | ISSN      | 被引次数 | IF    | 最高 Q 分区 | ESI 学科类别                  |
|-----|---|-----------|------|-------|---------|---------------------------|
| 1   | PLoS One                                    | 1932-6203 | 29   | 2.806 | Q1      | Multidisciplinary         |
| 2   | BMC HEALTH SERVICES RESEARCH                | 1472-6963 | 17   | 1.827 | Q3      | CLINICAL MEDICINE         |
| 3   | Maritime Policy & Management                | 0308-8839 | 13   | 1.741 | Q3      | SOCIAL SCIENCES, GENERAL  |
| 4   | Journal of Purchasing and Supply Management | 1478-4092 | 12   | 3.240 | Q1      | ECONOMICS & BUSINESS      |
| 5   | JOURNAL OF MEDICAL ECONOMICS                | 1369-6998 | 9    | #N/A  |         | ECONOMICS & BUSINESS      |
| 6   | Health Economics Policy and Law             | 1744-1331 | 8    | 1.675 | Q2      | SOCIAL SCIENCES, GENERAL  |
| 7   | JOURNAL OF ANTIMICROBIAL CHEMOTHERAPY       | 0305-7453 | 7    | 5.071 | Q1      | PHARMACOLOGY & TOXICOLOGY |

|    |   |           |   |        |    |                          |
|----|---|-----------|---|--------|----|--------------------------|
| 8  | JOURNALS OF GERONTOLOGY SERIES B-PSYCHOLOGICAL SCIENCES AND SOCIAL SCIENCES | 1079-5014 | 6 | 3.064  | Q1 | SOCIAL SCIENCES, GENERAL |
| 9  | INTERNATIONAL FORESTRY REVIEW   | 1465-5489 | 6 | 1.308  | Q2 | PLANT & ANIMAL SCIENCE   |
| 10 | RESPIRATORY MEDICINE  | 0954-6111 | 5 | 3.217  | Q2 | CLINICAL MEDICINE        |
| 11 | International Journal of Environmental Research and Public Health           | 1660-4601 | 5 | 2.101  | Q2 | ENVIRONMENT/EC OLOGY     |
| 12 | Judgment and Decision Making  | 1930-2975 | 5 | 1.604  | Q2 | PSYCHIATRY/PSYC HOLOGY   |
| 13 | Utilities Policy  | 0957-1787 | 5 | 1.682  | Q3 | SOCIAL SCIENCES, GENERAL |
| 14 | Annals of Applied Statistics  | 1932-6157 | 4 | 1.578  | Q1 | MATHEMATICS              |
| 15 | IEEE INTERNET COMPUTING   | 1089-7801 | 4 | 1.521  | Q2 | COMPUTER SCIENCE         |
| 16 | NJAS-WAGENINGEN JOURNAL OF LIFE SCIENCES                                    | 1573-5214 | 4 | 1.000  | Q2 | AGRICULTURAL SCIENCES    |
| 17 | Ecosystem Services  | 2212-0416 | 3 | 4.072  | Q1 | ENVIRONMENT/EC OLOGY     |
| 18 | SCANDINAVIAN JOURNAL OF WORK ENVIRONMENT & HEALTH                           | 0355-3140 | 3 | 4.071  | Q1 | SOCIAL SCIENCES, GENERAL |
| 19 | INTERNATIONAL JOURNAL OF NURSING STUDIES                                    | 0020-7489 | 3 | 3.755  | Q1 | CLINICAL MEDICINE        |
| 20 | ANNALS OF EPIDEMIOLOGY  | 1047-2797 | 3 | 2.582  | Q2 | SOCIAL SCIENCES, GENERAL |
| 21 | JOURNAL OF OCCUPATIONAL HEALTH  | 1341-9145 | 3 | 1.848  | Q2 | SOCIAL SCIENCES, GENERAL |
| 22 | ADVANCES IN ATMOSPHERIC SCIENCES  | 0256-1530 | 3 | 1.504  | Q3 | GEOSCIENCES              |
| 23 | JOURNAL OF CAREER DEVELOPMENT   | 0894-8453 | 3 | 1.258  | Q3 | PSYCHIATRY/PSYC HOLOGY   |
| 24 | Energy Efficiency   | 1570-646X | 3 | 1.186  | Q3 | SOCIAL SCIENCES, GENERAL |
| 25 | Asia Pacific Journal of Tourism Research                                    | 1094-1665 | 3 | 1.051  | Q3 | SOCIAL SCIENCES, GENERAL |
| 26 | DOKLADY MATHEMATICS   | 1064-5624 | 3 | 0.472  | Q3 | MATHEMATICS              |
| 27 | ECOLOGY AND SOCIETY   | 1708-3087 | 2 | 2.842  | Q1 | SOCIAL SCIENCES, GENERAL |
| 28 | JOURNAL OF TOXICOLOGY AND ENVIRONMENTAL HEALTH-PART A-CURRENT ISSUES        | 1528-7394 | 2 | 2.731  | Q1 | ENVIRONMENT/EC OLOGY     |
| 29 | AMERICAN JOURNAL OF PSYCHIATRY  | 0002-953X | 2 | 14.176 | Q1 | PSYCHIATRY/PSYC HOLOGY   |

|    |  |           |   |        |    |                          |
|----|--|-----------|---|--------|----|--------------------------|
| 30 | PLOS MEDICINE                                    | 1549-1676 | 2 | 11.862 | Q1 | CLINICAL MEDICINE        |
| 31 | HYDROLOGY AND EARTH SYSTEM SCIENCES              | 1027-5606 | 2 | 4.437  | Q1 | GEOSCIENCES              |
| 32 | CLIMATE RESEARCH                                 | 0936-577X | 2 | 1.578  | Q3 | ENVIRONMENT/EC OLOGY     |
| 33 | Journal of Environmental Planning and Management | 0964-0568 | 2 | 1.560  | Q3 | SOCIAL SCIENCES, GENERAL |
| 34 | ADVANCES IN COMPLEX SYSTEMS                      | 0219-5259 | 2 | 0.833  | Q3 | MATHEMATICS              |
| 35 | Entrepreneurship Research Journal                | 2194-6175 | 2 | 0.630  | Q4 | ECONOMICS & BUSINESS     |
| 36 | Review of Network Economics                      | 2194-5993 | 2 | 0.500  | Q4 | ECONOMICS & BUSINESS     |
| 37 | Discrete Optimization                            | 1572-5286 | 2 | 0.469  | Q4 | MATHEMATICS              |
| 38 | DATA BASE FOR ADVANCES IN INFORMATION SYSTEMS    | 0095-0033 | 2 | 0.458  | Q4 | SOCIAL SCIENCES, GENERAL |
| 39 | Panoeconomicus                                   | 1452-595X | 2 | 0.444  | Q4 | ECONOMICS & BUSINESS     |
| 40 | JOURNAL OF COMPARATIVE NEUROLOGY                 | 0021-9967 | 1 | 3.266  | Q1 | NEUROSCIENCE & BEHAVIOR  |
| 41 | SENSORS  | 1424-8220 | 1 | 2.677  | Q1 | CHEMISTRY                |
| 42 | REQUIREMENTS ENGINEERING                         | 0947-3602 | 1 | 2.381  | Q1 | COMPUTER SCIENCE         |
| 43 | JOURNAL OF WOMENS HEALTH                         | 1540-9996 | 1 | 2.322  | Q1 | SOCIAL SCIENCES, GENERAL |
| 44 | Science China-Mathematics                        | 1674-7283 | 1 | 0.956  | Q1 | MATHEMATICS              |
| 45 | NUCLEIC ACIDS RESEARCH                           | 0305-1048 | 1 | 10.162 | Q1 | BIOLOGY & BIOCHEMISTRY   |
| 46 | Clinical Gastroenterology and Hepatology         | 1542-3565 | 1 | 7.398  | Q1 | CLINICAL MEDICINE        |
| 47 | EUROPEAN JOURNAL OF EPIDEMIOLOGY                 | 0393-2990 | 1 | 7.226  | Q1 | SOCIAL SCIENCES, GENERAL |
| 48 | PSYCHONEUROENDOCRINOLOGY                         | 0306-4530 | 1 | 4.788  | Q1 | NEUROSCIENCE & BEHAVIOR  |
| 49 | Science China-Chemistry                          | 1674-7291 | 1 | 4.132  | Q1 | CHEMISTRY                |
| 50 | COMPUTER PHYSICS COMMUNICATIONS                  | 0010-4655 | 1 | 3.936  | Q1 | PHYSICS                  |
| 51 | JOURNAL OF NETWORK AND COMPUTER APPLICATIONS     | 1084-8045 | 1 | 3.500  | Q1 | COMPUTER SCIENCE         |
| 52 | Journal of Operational Oceanography              | 1755-876X | 1 | 3.342  | Q1 | GEOSCIENCES              |
| 53 | ARCHIVES OF DISEASE IN CHILDHOOD                 | 0003-9888 | 1 | 3.265  | Q1 | CLINICAL MEDICINE        |
| 54 | European Journal of Internal Medicine            | 0953-6205 | 1 | 2.960  | Q1 | CLINICAL MEDICINE        |
| 55 | PEDIATRIC INFECTIOUS DISEASE JOURNAL             | 0891-3668 | 1 | 2.486  | Q1 | IMMUNOLOGY               |
| 56 | DIGESTIVE AND LIVER DISEASE                      | 1590-8658 | 1 | 3.061  | Q2 | CLINICAL MEDICINE        |
| 57 | JOURNAL OF HUMAN                                 | 0952-3871 | 1 | 2.638  | Q2 | CLINICAL                 |

|    |   |           |   |       |    |                              |
|----|---|-----------|---|-------|----|------------------------------|
|    | NUTRITION AND DIETETICS   |           |   |       |    | MEDICINE                     |
| 58 | PROCEEDINGS OF THE ROYAL SOCIETY A-MATHEMATICAL PHYSICAL AND ENGINEERING SCIENCES | 1364-5021 | 1 | 2.146 | Q2 | PHYSICS                      |
| 59 | Journal of Environmental Policy & Planning  | 1523-908X | 1 | 2.098 | Q2 | SOCIAL SCIENCES, GENERAL     |
| 60 | JOURNAL OF CONSTRUCTIONAL STEEL RESEARCH  | 0143-974X | 1 | 2.028 | Q2 | ENGINEERING                  |
| 61 | JOURNAL OF FORESTRY   | 0022-1201 | 1 | 1.675 | Q2 | PLANT & ANIMAL SCIENCE       |
| 62 | JOURNAL OF SUPERCOMPUTING   | 0920-8542 | 1 | 1.326 | Q2 | COMPUTER SCIENCE             |
| 63 | OPTIMIZATION AND ENGINEERING  | 1389-4420 | 1 | 1.135 | Q2 | ENGINEERING                  |
| 64 | Policy and Society  | 1449-4035 | 1 | 1.115 | Q2 | SOCIAL SCIENCES, GENERAL     |
| 65 | CURRENT THERAPEUTIC RESEARCH-CLINICAL AND EXPERIMENTAL (目前不是 SCI/SSCI 刊)          | 0011-393X | 1 | #N/A  |    | PHARMACOLOGY & TOXICOLOGY    |
| 66 | MMWR Surveillance Summaries (目前不是 SCI/SSCI 刊)                                     | 1545-8636 | 1 | #N/A  |    | CLINICAL MEDICINE            |
| 67 | PSYCHIATRY AND CLINICAL NEUROSCIENCES   | 1323-1316 | 1 | 2.063 | Q3 | NEUROSCIENCE & BEHAVIOR      |
| 68 | INTERNATIONAL JOURNAL OF PHOTOENERGY  | 1110-662X | 1 | 1.277 | Q3 | PHYSICS                      |
| 69 | JOURNAL OF EVALUATION IN CLINICAL PRACTICE  | 1356-1294 | 1 | 1.250 | Q3 | CLINICAL MEDICINE            |
| 70 | PRESSE MEDICALE   | 0755-4982 | 1 | 1.071 | Q3 | CLINICAL MEDICINE            |
| 71 | Australian Journal of Rural Health  | 1038-5282 | 1 | 1.000 | Q3 | CLINICAL MEDICINE            |
| 72 | E-POLYMERS  | 1618-7229 | 1 | 0.949 | Q3 | CHEMISTRY                    |
| 73 | Journal of Mechanics in Medicine and Biology                                      | 0219-5194 | 1 | 0.934 | Q4 | MOLECULAR BIOLOGY & GENETICS |
| 74 | CARDIOLOGY IN THE YOUNG   | 1047-9511 | 1 | 0.905 | Q4 | CLINICAL MEDICINE            |
| 75 | Journal of Simulation   | 1747-7778 | 1 | 0.772 | Q4 | ENGINEERING                  |
| 76 | Acta Polytechnica Hungarica   | 1785-8860 | 1 | 0.745 | Q3 | ENGINEERING                  |
| 77 | BRAZILIAN JOURNAL OF PHYSICS  | 0103-9733 | 1 | 0.732 | Q3 | PHYSICS                      |
| 78 | JOURNAL OF COMPUTATIONAL ANALYSIS AND APPLICATIONS                                | 1521-1398 | 1 | 0.609 | Q4 | COMPUTER SCIENCE             |

|    |   |           |   |       |    |                          |
|----|---|-----------|---|-------|----|--------------------------|
| 79 | Journal of Homeland Security and Emergency Management                                   | 2194-6361 | 1 | 0.474 | Q4 | SOCIAL SCIENCES, GENERAL |
| 80 | Energy & Environment  | 0958-305X | 1 | 0.302 | Q4 | SOCIAL SCIENCES, GENERAL |
| 81 | Review of Cognitive Linguistics   | 1877-9751 | 1 | 0.281 | Q4 | SOCIAL SCIENCES, GENERAL |
| 82 | Romanian Journal of Economic Forecasting  | 1582-6163 | 1 | 0.238 | Q4 | ECONOMICS & BUSINESS     |
| 83 | Amfiteatru Economic   | 1582-9146 |   | 0.581 | Q3 | ECONOMICS & BUSINESS     |
| 84 | Baltic Journal of Economics   | 1406-099X |   | 0.529 | Q4 | ECONOMICS & BUSINESS     |
| 85 | Custos e Agronegocio On Line  | 1808-2882 |   | 0.162 | Q4 | ECONOMICS & BUSINESS     |
| 86 | Latin American Economic Review  | 2198-3526 |   | 0.520 | Q4 | ECONOMICS & BUSINESS     |
| 87 | South African Journal of Economic and Management Sciences                               | 2222-3436 |   | 0.261 | Q4 | ECONOMICS & BUSINESS     |
| 88 | Zbornik Radova Ekonomskog Fakulteta u Rijeci-Proceedings of Rijeka Faculty of Economics | 1331-8004 |   | 0.214 | Q4 | ECONOMICS & BUSINESS     |

备注:参考文献缺藏 OA 刊 82 种,ESI 经济学与商学刊源中缺藏 OA 刊 12 种,合并去重后 CASHL 共缺藏 88 种 OA 刊.

表 21 参考文献缺藏刊 (共 673 种,前 162 种,被引频次 (≥5 次))

| No. | Full title                                       | ISSN      | 被引次数 | 是否 OA | IF    | 最高 Q 分区 | 学科类别                     |
|-----|--|-----------|------|-------|-------|---------|--------------------------|
| 1   | INTERNATIONAL ECONOMIC REVIEW                    | 0020-6598 | 236  |       | 1.773 | Q1      | ECONOMICS & BUSINESS     |
| 2   | JOURNAL OF HEALTH ECONOMICS                      | 0167-6296 | 207  |       | 2.373 | Q1      | ECONOMICS & BUSINESS     |
| 3   | JOURNAL OF RISK AND INSURANCE                    | 0022-4367 | 130  |       | 1.343 | Q2      | ECONOMICS & BUSINESS     |
| 4   | JOURNAL OF INDUSTRIAL ECONOMICS                  | 0022-1821 | 129  |       | 0.963 | Q2      | ECONOMICS & BUSINESS     |
| 5   | EMERGING MARKETS FINANCE AND TRADE               | 1540-496X | 114  |       | 0.826 | Q3      | ECONOMICS & BUSINESS     |
| 6   | JOURNAL OF VOCATIONAL BEHAVIOR                   | 0001-8791 | 110  |       | 2.555 | Q1      | PSYCHIATRY/P SYCHOLOGY   |
| 7   | SUPPLY CHAIN MANAGEMENT-AN INTERNATIONAL JOURNAL | 1359-8546 | 74   |       | 4.072 | Q1      | ECONOMICS & BUSINESS     |
| 8   | HEALTH AFFAIRS                                   | 0278-2715 | 68   |       | 4.980 | Q1      | SOCIAL SCIENCES, GENERAL |
| 9   | Pacific-Basin Finance Journal                    | 0927-538X | 67   |       | 1.754 | Q2      | ECONOMICS & BUSINESS     |



|    |  |           |    |         |        |    |                          |
|----|--|-----------|----|---------|--------|----|--------------------------|
| 10 | Stata Journal                                    | 1536-867X | 66 |         | 1.092  | Q2 | SOCIAL SCIENCES, GENERAL |
| 11 | LANCET   | 0140-6736 | 64 |         | 47.831 | Q1 | CLINICAL MEDICINE        |
| 12 | APPLIED ENERGY                                   | 0306-2619 | 64 |         | 7.182  | Q1 | ENGINEERING              |
| 13 | Strategic Entrepreneurship Journal               | 1932-4391 | 62 |         | 2.537  | Q2 | ECONOMICS & BUSINESS     |
| 14 | JOURNAL OF INTERACTIVE MARKETING                 | 1094-9968 | 61 |         | 5.026  | Q1 | ECONOMICS & BUSINESS     |
| 15 | JAMA-JOURNAL OF THE AMERICAN MEDICAL ASSOCIATION | 0098-7484 | 60 |         | 44.405 | Q1 | CLINICAL MEDICINE        |
| 16 | JOURNAL OF CLEANER PRODUCTION                    | 0959-6526 | 56 |         | 5.715  | Q1 | ENGINEERING              |
| 17 | Global Strategy Journal                          | 2042-5791 | 53 |         | 2.000  | Q2 | ECONOMICS & BUSINESS     |
| 18 | NEW ENGLAND JOURNAL OF MEDICINE                  | 0028-4793 | 52 |         | 72.406 | Q1 | CLINICAL MEDICINE        |
| 19 | Journal of Services Marketing                    | 0887-6045 | 50 |         | 1.811  | Q3 | ECONOMICS & BUSINESS     |
| 20 | China Agricultural Economic Review               | 1756-137X | 48 |         | 0.577  | Q3 | ECONOMICS & BUSINESS     |
| 21 | Electronic Commerce Research and Applications    | 1567-4223 | 47 |         | 1.954  | Q2 | ECONOMICS & BUSINESS     |
| 22 | ENERGY   | 0360-5442 | 46 |         | 4.520  | Q1 | ENGINEERING              |
| 23 | Annals of Economics and Finance                  | 1529-7373 | 45 |         | 0.590  | Q3 | ECONOMICS & BUSINESS     |
| 24 | EXPERT SYSTEMS WITH APPLICATIONS                 | 0957-4174 | 42 |         | 3.928  | Q1 | ENGINEERING              |
| 25 | SAFETY SCIENCE                                   | 0925-7535 | 42 |         | 2.246  | Q2 | ENGINEERING              |
| 26 | Asian Journal of Technology Innovation           | 1976-1597 | 41 |         | 0.698  | Q3 | ECONOMICS & BUSINESS     |
| 27 | NATIONAL TAX JOURNAL                             | 0028-0283 | 39 |         | 0.653  | Q3 | ECONOMICS & BUSINESS     |
| 28 | RENEWABLE & SUSTAINABLE ENERGY REVIEWS           | 1364-0321 | 35 |         | 8.050  | Q1 | ENGINEERING              |
| 29 | Economics & Human Biology                        | 1570-677X | 31 |         | 2.168  | Q1 | ECONOMICS & BUSINESS     |
| 30 | PLoS One   | 1932-6203 | 29 | OA<br>刊 | 2.806  | Q1 | Multidisciplinary        |
| 31 | PERSONNEL REVIEW                                 | 0048-3486 | 27 |         | 1.427  | Q2 | PSYCHIATRY/P SYCHOLOGY   |
| 32 | Finance Research Letters                         | 1544-6123 | 27 |         | 0.762  | Q3 | ECONOMICS & BUSINESS     |
| 33 | Annual Review of Economics                       | 1941-1383 | 26 |         | 2.161  | Q1 | ECONOMICS & BUSINESS     |
| 34 | International Journal of Logistics Management    | 0957-4093 | 26 |         | 1.610  | Q3 | ECONOMICS & BUSINESS     |
| 35 | Strategic Organization                           | 1476-1270 | 25 |         | 1.941  | Q2 | ECONOMICS &              |



|    |  |           |    |         |        |    |                          |
|----|--|-----------|----|---------|--------|----|--------------------------|
|    |  |           |    |         |        |    | BUSINESS                 |
| 36 | Emerging Markets Review                            | 1566-0141 | 24 |         | 2.065  | Q1 | ECONOMICS & BUSINESS     |
| 37 | Journal of Electronic Commerce Research            | 1526-6133 | 24 |         | 1.386  | Q3 | ECONOMICS & BUSINESS     |
| 38 | Journal of the Association for Information Systems | 1536-9323 | 22 |         | 2.109  | Q2 | COMPUTER SCIENCE         |
| 39 | JOURNAL OF BUSINESS & INDUSTRIAL MARKETING         | 0885-8624 | 22 |         | 1.371  | Q3 | ECONOMICS & BUSINESS     |
| 40 | JOURNAL OF ORGANIZATIONAL CHANGE MANAGEMENT        | 0953-4814 | 22 |         | 0.761  | Q4 | ECONOMICS & BUSINESS     |
| 41 | COMPUTERS & INDUSTRIAL ENGINEERING                 | 0360-8352 | 21 |         | 2.623  | Q1 | COMPUTER SCIENCE         |
| 42 | Journal of Service Management                      | 1757-5818 | 21 |         | 2.897  | Q1 | ECONOMICS & BUSINESS     |
| 43 | PHYSICAL REVIEW E                                  | 2470-0045 | 20 |         | 2.366  | Q1 | PHYSICS                  |
| 44 | FOOD CONTROL                                       | 0956-7135 | 20 |         | 3.496  | Q1 | AGRICULTURAL SCIENCES    |
| 45 | Chinese Management Studies                         | 1750-614X | 20 |         | 0.394  | Q4 | ECONOMICS & BUSINESS     |
| 46 | CHEST  | 0012-3692 | 19 |         | 6.147  | Q1 | CLINICAL MEDICINE        |
| 47 | Review of Environmental Economics and Policy       | 1750-6816 | 19 |         | 3.862  | Q1 | ECONOMICS & BUSINESS     |
| 48 | Journal of Industrial Relations                    | 0022-1856 | 19 |         | 0.684  | Q3 | ECONOMICS & BUSINESS     |
| 49 | ANNALS OF PROBABILITY                              | 0091-1798 | 18 |         | 1.940  | Q1 | MATHEMATICS              |
| 50 | Asian Business & Management                        | 1472-4782 | 18 |         | 1.133  | Q3 | ECONOMICS & BUSINESS     |
| 51 | International Journal of Central Banking           | 1815-4654 | 18 |         | 0.975  | Q3 | ECONOMICS & BUSINESS     |
| 52 | BMC HEALTH SERVICES RESEARCH                       | 1472-6963 | 17 | OA<br>刊 | 1.827  | Q3 | CLINICAL MEDICINE        |
| 53 | Scandinavian Journal of Management                 | 0956-5221 | 16 |         | 1.450  | Q3 | ECONOMICS & BUSINESS     |
| 54 | ANNALS OF INTERNAL MEDICINE                        | 0003-4819 | 15 |         | 17.202 | Q1 | CLINICAL MEDICINE        |
| 55 | IEEE Transactions on Industrial Informatics        | 1551-3203 | 15 |         | 6.764  | Q1 | ENGINEERING              |
| 56 | DIABETES OBESITY & METABOLISM                      | 1462-8902 | 15 |         | 6.715  | Q1 | CLINICAL MEDICINE        |
| 57 | European Journal of Political Economy              | 0176-2680 | 15 |         | 1.098  | Q2 | ECONOMICS & BUSINESS     |
| 58 | MEDICAL CARE                                       | 0025-7079 | 14 |         | 2.897  | Q1 | SOCIAL SCIENCES, GENERAL |
| 59 | IMF Economic Review                                | 2041-4161 | 14 |         | 1.000  | Q2 | ECONOMICS & BUSINESS     |

|    |   |           |    |      |        |    |                          |
|----|---|-----------|----|------|--------|----|--------------------------|
| 60 | Journal of Managerial Psychology            | 0268-3946 | 14 |      | 1.195  | Q3 | PSYCHIATRY/P SYCHOLOGY   |
| 61 | CURRENT MEDICAL RESEARCH AND OPINION        | 0300-7995 | 13 |      | 2.757  | Q1 | CLINICAL MEDICINE        |
| 62 | Journal of Statistical Software             | 1548-7660 | 13 |      | 9.436  | Q1 | COMPUTER SCIENCE         |
| 63 | Perspectives on Psychological Science       | 1745-6916 | 13 |      | 7.359  | Q1 | PSYCHIATRY/P SYCHOLOGY   |
| 64 | FOOD QUALITY AND PREFERENCE                 | 0950-3293 | 13 |      | 3.199  | Q1 | AGRICULTURAL SCIENCES    |
| 65 | Review of Public Personnel Administration   | 0734-371X | 13 |      | 1.474  | Q2 | SOCIAL SCIENCES, GENERAL |
| 66 | Maritime Policy & Management                | 0308-8839 | 13 | OA 刊 | 1.741  | Q3 | SOCIAL SCIENCES, GENERAL |
| 67 | ECONOMIC HISTORY REVIEW                     | 0013-0117 | 12 |      | 1.233  | Q1 | ECONOMICS & BUSINESS     |
| 68 | BULLETIN OF THE WORLD HEALTH ORGANIZATION   | 0042-9686 | 12 |      | 4.939  | Q1 | SOCIAL SCIENCES, GENERAL |
| 69 | ECOLOGICAL INDICATORS                       | 1470-160X | 12 |      | 3.898  | Q1 | ENVIRONMENT /ECOLOGY     |
| 70 | Journal of Purchasing and Supply Management | 1478-4092 | 12 | OA 刊 | 3.240  | Q1 | ECONOMICS & BUSINESS     |
| 71 | COMPUTERS & CHEMICAL ENGINEERING            | 0098-1354 | 12 |      | 3.024  | Q1 | CHEMISTRY                |
| 72 | Quantitative Economics                      | 1759-7323 | 12 |      | 1.614  | Q2 | ECONOMICS & BUSINESS     |
| 73 | European Journal of Finance                 | 1351-847X | 12 |      | 0.795  | Q3 | ECONOMICS & BUSINESS     |
| 74 | JOURNAL OF THEORETICAL BIOLOGY              | 0022-5193 | 11 |      | 2.113  | Q1 | BIOLOGY & BIOCHEMISTRY   |
| 75 | DIABETES CARE                               | 0149-5992 | 11 |      | 11.857 | Q1 | CLINICAL MEDICINE        |
| 76 | EUROPEAN RESPIRATORY JOURNAL                | 0903-1936 | 11 |      | 10.569 | Q1 | CLINICAL MEDICINE        |
| 77 | INTERNATIONAL JOURNAL OF EPIDEMIOLOGY       | 0300-5771 | 11 |      | 7.738  | Q1 | SOCIAL SCIENCES, GENERAL |
| 78 | AGRICULTURE ECOSYSTEMS & ENVIRONMENT        | 0167-8809 | 11 |      | 4.099  | Q1 | ENVIRONMENT /ECOLOGY     |
| 79 | Journal of Financial Stability              | 1572-3089 | 11 |      | 1.946  | Q1 | ECONOMICS & BUSINESS     |
| 80 | Career Development International            | 1362-0436 | 11 |      | 1.038  | Q4 | ECONOMICS & BUSINESS     |
| 81 | FEDERAL RESERVE BANK OF ST LOUIS REVIEW     | 0014-9187 | 11 |      | 0.429  | Q4 | ECONOMICS & BUSINESS     |

|     |   |           |    |     |        |    |                          |
|-----|---|-----------|----|-----|--------|----|--------------------------|
| 82  | Asia-Pacific Journal of Accounting & Economics            | 1608-1625 | 11 |     | 0.279  | Q4 | ECONOMICS & BUSINESS     |
| 83  | INVESTIGATIVE OPHTHALMOLOGY & VISUAL SCIENCE              | 0146-0404 | 10 |     | 3.303  | Q1 | CLINICAL MEDICINE        |
| 84  | FOREST POLICY AND ECONOMICS                               | 1389-9341 | 10 |     | 1.982  | Q1 | PLANT & ANIMAL SCIENCE   |
| 85  | Annual Review of Resource Economics                       | 1941-1340 | 10 |     | 1.583  | Q2 | ECONOMICS & BUSINESS     |
| 86  | ANNALS OF HUMAN BIOLOGY                                   | 0301-4460 | 10 |     | 1.240  | Q2 | BIOLOGY & BIOCHEMISTRY   |
| 87  | Asia Pacific Journal of Education                         | 0218-8791 | 10 |     | 0.785  | Q3 | SOCIAL SCIENCES, GENERAL |
| 88  | APPETITE  | 0195-6663 | 9  |     | 3.403  | Q1 | NEUROSCIENCE & BEHAVIOR  |
| 89  | AUTOMATION IN CONSTRUCTION                                | 0926-5805 | 9  |     | 2.919  | Q1 | ENGINEERING              |
| 90  | Theoretical Economics                                     | 1933-6837 | 9  |     | 1.737  | Q1 | ECONOMICS & BUSINESS     |
| 91  | Journal of Integrative Agriculture                        | 2095-3119 | 9  |     | 1.042  | Q2 | AGRICULTURAL SCIENCES    |
| 92  | JOURNAL OF MEDICAL ECONOMICS (目前不是SCI/SSCI来源刊)            | 1369-6998 | 9  | OA刊 | #N/A   |    | ECONOMICS & BUSINESS     |
| 93  | SIAM Journal on Financial Mathematics                     | 1945-497X | 9  |     | 0.743  | Q3 | ECONOMICS & BUSINESS     |
| 94  | International Journal of Shipping and Transport Logistics | 1756-6517 | 9  |     | 0.609  | Q4 | ECONOMICS & BUSINESS     |
| 95  | JOURNAL OF THE AMERICAN COLLEGE OF CARDIOLOGY             | 0735-1097 | 8  |     | 19.896 | Q1 | CLINICAL MEDICINE        |
| 96  | WASTE MANAGEMENT  | 0956-053X | 8  |     | 4.030  | Q1 | ENGINEERING              |
| 97  | ACCIDENT ANALYSIS AND PREVENTION                          | 0001-4575 | 8  |     | 2.685  | Q1 | SOCIAL SCIENCES, GENERAL |
| 98  | PUBLIC HEALTH NUTRITION                                   | 1368-9800 | 8  |     | 2.326  | Q2 | SOCIAL SCIENCES, GENERAL |
| 99  | MEDICAL CARE RESEARCH AND REVIEW                          | 1077-5587 | 8  |     | 2.189  | Q2 | SOCIAL SCIENCES, GENERAL |
| 100 | Health Economics Policy and Law                           | 1744-1331 | 8  | OA刊 | 1.675  | Q2 | SOCIAL SCIENCES, GENERAL |
| 101 | ANNALS OF THE INSTITUTE OF STATISTICAL MATHEMATICS        | 0020-3157 | 8  |     | 1.049  | Q2 | MATHEMATICS              |
| 102 | MATHEMATICAL PROBLEMS IN                                  | 1024-123X | 8  |     | 0.802  | Q3 | ENGINEERING              |

|     |   |           |   |      |        |    |                           |
|-----|---|-----------|---|------|--------|----|---------------------------|
|     | ENGINEERING   |           |   |      |        |    |                           |
| 103 | Statistics and Its Interface  | 1938-7989 | 8 |      | 0.444  | Q4 | MATHEMATICS               |
| 104 | JOURNAL OF SAFETY RESEARCH  | 0022-4375 | 7 |      | 1.841  | Q1 | SOCIAL SCIENCES, GENERAL  |
| 105 | CIRCULATION   | 0009-7322 | 7 |      | 19.309 | Q1 | CLINICAL MEDICINE         |
| 106 | Nature Climate Change   | 1758-678X | 7 |      | 19.304 | Q1 | ENVIRONMENT /ECOLOGY      |
| 107 | JOURNAL OF ANTIMICROBIAL CHEMOTHERAPY                                       | 0305-7453 | 7 | OA 刊 | 5.071  | Q1 | PHARMACOLOGY & TOXICOLOGY |
| 108 | Environmental Research Letters  | 1748-9326 | 7 |      | 4.404  | Q1 | ENVIRONMENT /ECOLOGY      |
| 109 | JOURNAL OF NUTRITION  | 0022-3166 | 7 |      | 4.145  | Q1 | AGRICULTURAL SCIENCES     |
| 110 | BRITISH JOURNAL OF OPHTHALMOLOGY  | 0007-1161 | 7 |      | 3.806  | Q1 | CLINICAL MEDICINE         |
| 111 | ENVIRONMENTAL SCIENCE & POLICY  | 1462-9011 | 7 |      | 3.751  | Q1 | ENVIRONMENT /ECOLOGY      |
| 112 | JOURNAL OF GEOPHYSICAL RESEARCH-ATMOSPHERES                                 | 2169-897X | 7 |      | 3.454  | Q1 | GEOSCIENCES               |
| 113 | Journal of Empirical Legal Studies  | 1740-1453 | 7 |      | 1.528  | Q1 | SOCIAL SCIENCES, GENERAL  |
| 114 | RESOURCES CONSERVATION AND RECYCLING  | 0921-3449 | 7 |      | 3.313  | Q2 | ENVIRONMENT /ECOLOGY      |
| 115 | INDUSTRIAL & ENGINEERING CHEMISTRY RESEARCH                                 | 0888-5885 | 7 |      | 2.843  | Q2 | CHEMISTRY                 |
| 116 | BIOMEDICAL AND ENVIRONMENTAL SCIENCES                                       | 0895-3988 | 7 |      | 2.204  | Q2 | ENVIRONMENT /ECOLOGY      |
| 117 | HEALTH CARE MANAGEMENT REVIEW   | 0361-6274 | 7 |      | 1.921  | Q2 | SOCIAL SCIENCES, GENERAL  |
| 118 | JOURNALS OF GERONTOLOGY SERIES B-PSYCHOLOGICAL SCIENCES AND SOCIAL SCIENCES | 1079-5014 | 6 | OA 刊 | 3.064  | Q1 | SOCIAL SCIENCES, GENERAL  |
| 119 | Transport Policy  | 0967-070X | 6 |      | 2.269  | Q1 | SOCIAL SCIENCES, GENERAL  |
| 120 | EUROPEAN HEART JOURNAL  | 0195-668X | 6 |      | 20.212 | Q1 | CLINICAL MEDICINE         |
| 121 | HEPATOLOGY  | 0270-9139 | 6 |      | 13.246 | Q1 | CLINICAL MEDICINE         |
| 122 | INTERNATIONAL   | 0307-0565 | 6 |      | 5.487  | Q1 | CLINICAL                  |

|     |  |           |   |      |        |    |                          |
|-----|--|-----------|---|------|--------|----|--------------------------|
|     | JOURNAL OF OBESITY   |           |   |      |        |    | MEDICINE                 |
| 123 | Socio-Economic Review  | 1475-1461 | 6 |      | 2.661  | Q1 | SOCIAL SCIENCES, GENERAL |
| 124 | Journal of Geographical Sciences                                       | 1009-637X | 6 |      | 2.364  | Q2 | GEOSCIENCES              |
| 125 | Sustainability   | 2071-1050 | 6 |      | 1.789  | Q2 | ENVIRONMENT /ECOLOGY     |
| 126 | Chinese Journal of International Politics                              | 1750-8916 | 6 |      | 1.406  | Q2 | SOCIAL SCIENCES, GENERAL |
| 127 | Demographic Research   | 1435-9871 | 6 |      | 1.320  | Q2 | SOCIAL SCIENCES, GENERAL |
| 128 | INTERNATIONAL FORESTRY REVIEW  | 1465-5489 | 6 | OA 刊 | 1.308  | Q2 | PLANT & ANIMAL SCIENCE   |
| 129 | Journal of Industrial and Management Optimization                      | 1547-5816 | 6 |      | 1.111  | Q2 | ENGINEERING              |
| 130 | JOURNAL OF ASIAN STUDIES   | 0021-9118 | 6 |      | 0.714  | Q2 | SOCIAL SCIENCES, GENERAL |
| 131 | International Journal of Mobile Communications                         | 1470-949X | 6 |      | #N/A   |    | SOCIAL SCIENCES, GENERAL |
| 132 | American Law and Economics Review                                      | 1465-7252 | 6 |      | 0.750  | Q3 | ECONOMICS & BUSINESS     |
| 133 | JOURNAL OF POST KEYNESIAN ECONOMICS                                    | 0160-3477 | 6 |      | 0.500  | Q4 | ECONOMICS & BUSINESS     |
| 134 | HORMONES AND BEHAVIOR  | 0018-506X | 5 |      | 3.378  | Q1 | NEUROSCIENCE & BEHAVIOR  |
| 135 | URBAN FORESTRY & URBAN GREENING  | 1618-8667 | 5 |      | 2.113  | Q1 | ENVIRONMENT /ECOLOGY     |
| 136 | BMJ-British Medical Journal  | 1756-1833 | 5 |      | 20.785 | Q1 | CLINICAL MEDICINE        |
| 137 | AMERICAN JOURNAL OF RESPIRATORY AND CRITICAL CARE MEDICINE             | 1073-449X | 5 |      | 13.204 | Q1 | CLINICAL MEDICINE        |
| 138 | Obesity Reviews  | 1467-7881 | 5 |      | 7.883  | Q1 | CLINICAL MEDICINE        |
| 139 | Annual Review of Organizational Psychology and Organizational Behavior | 2327-0608 | 5 |      | 7.644  | Q1 | PSYCHIATRY/PSYCHOLOGY    |
| 140 | PHILOSOPHICAL TRANSACTIONS OF THE ROYAL SOCIETY B-BIOLOGICAL SCIENCES  | 0962-8436 | 5 |      | 5.846  | Q1 | BIOLOGY & BIOCHEMISTRY   |
| 141 | ATMOSPHERIC CHEMISTRY AND PHYSICS                                      | 1680-7316 | 5 |      | 5.318  | Q1 | GEOSCIENCES              |

|     |  |           |   |      |       |    |                           |
|-----|--|-----------|---|------|-------|----|---------------------------|
| 142 | Scientific Reports   | 2045-2322 | 5 |      | 4.259 | Q1 | Multidisciplinary         |
| 143 | AMERICAN JOURNAL OF PREVENTIVE MEDICINE                            | 0749-3797 | 5 |      | 4.212 | Q1 | SOCIAL SCIENCES, GENERAL  |
| 144 | ENVIRONMENTAL RESEARCH   | 0013-9351 | 5 |      | 3.835 | Q1 | ENVIRONMENT / ECOLOGY     |
| 145 | Cambridge Journal of Regions Economy and Society                   | 1752-1378 | 5 |      | 3.508 | Q1 | ECONOMICS & BUSINESS      |
| 146 | JOURNAL OF HEALTH AND SOCIAL BEHAVIOR                              | 0022-1465 | 5 |      | 3.000 | Q1 | SOCIAL SCIENCES, GENERAL  |
| 147 | JOURNAL OF SYSTEMS AND SOFTWARE                                    | 0164-1212 | 5 |      | 2.444 | Q1 | COMPUTER SCIENCE          |
| 148 | VACCINE  | 0264-410X | 5 |      | 3.235 | Q2 | IMMUNOLOGY                |
| 149 | RESPIRATORY MEDICINE   | 0954-6111 | 5 | OA 刊 | 3.217 | Q2 | CLINICAL MEDICINE         |
| 150 | Organizational Psychology Review                                   | 2041-3866 | 5 |      | 2.226 | Q2 | PSYCHIATRY/P SYCHOLOGY    |
| 151 | International Journal of Environmental Research and Public Health  | 1660-4601 | 5 | OA 刊 | 2.101 | Q2 | ENVIRONMENT / ECOLOGY     |
| 152 | Social Psychological and Personality Science                       | 1948-5506 | 5 |      | 1.883 | Q2 | PSYCHIATRY/P SYCHOLOGY    |
| 153 | Electronic Markets   | 1019-6781 | 5 |      | 1.864 | Q2 | ECONOMICS & BUSINESS      |
| 154 | JOURNAL OF LOSS PREVENTION IN THE PROCESS INDUSTRIES               | 0950-4230 | 5 |      | 1.818 | Q2 | CHEMISTRY                 |
| 155 | Expert Review of Pharmacoeconomics & Outcomes Research             | 1473-7167 | 5 |      | 1.780 | Q2 | PHARMACOLOGY & TOXICOLOGY |
| 156 | Judgment and Decision Making                                       | 1930-2975 | 5 | OA 刊 | 1.604 | Q2 | PSYCHIATRY/P SYCHOLOGY    |
| 157 | Chinese Sociological Review  | 2162-0555 | 5 |      | 1.476 | Q2 | SOCIAL SCIENCES, GENERAL  |
| 158 | INTERNATIONAL JOURNAL OF SUSTAINABLE DEVELOPMENT AND WORLD ECOLOGY | 1350-4509 | 5 |      | 1.864 | Q3 | ENVIRONMENT / ECOLOGY     |
| 159 | Utilities Policy   | 0957-1787 | 5 | OA 刊 | 1.682 | Q3 | SOCIAL SCIENCES, GENERAL  |
| 160 | Service Science  | 2164-3962 | 5 |      | 1.158 | Q3 | ECONOMICS & BUSINESS      |
| 161 | Baltic Journal of Management                                       | 1746-5265 | 5 |      | 0.761 | Q4 | ECONOMICS & BUSINESS      |
| 162 | STOCHASTIC MODELS  | 1532-6349 | 5 |      | 0.380 | Q4 | MATHEMATICS               |

表 22 五校经济学与商学 WOS 论文引用次数较高的 CASHL 期刊（共 134 种，被引篇次≥100）

| No. | full title                                   | ISSN      | 被引<br>篇次 | IF    | 最高<br>Q分<br>区 | 类别                       |
|-----|--|-----------|----------|-------|---------------|--------------------------|
| 1   | The Journal of Finance                       | 0022-1082 | 2794     | 6.043 | Q1            | ECONOMICS & BUSINESS     |
| 2   | The American Economic Review                 | 0002-8282 | 2583     | 4.026 | Q1            | ECONOMICS & BUSINESS     |
| 3   | Journal of Financial Economics               | 0304-405X | 2582     | 4.505 | Q1            | ECONOMICS & BUSINESS     |
| 4   | Academy of Management Journal                | 0001-4273 | 2107     | 7.417 | Q1            | ECONOMICS & BUSINESS     |
| 5   | Strategic Management Journal                 | 0143-2095 | 1691     | 4.461 | Q1            | ECONOMICS & BUSINESS     |
| 6   | Econometrica                                 | 0012-9682 | 1589     | 3.379 | Q1            | ECONOMICS & BUSINESS     |
| 7   | The Quarterly Journal of Economics           | 0033-5533 | 1415     | 6.662 | Q1            | ECONOMICS & BUSINESS     |
| 8   | Journal of Political Economy                 | 0022-3808 | 1370     | 3.923 | Q1            | ECONOMICS & BUSINESS     |
| 9   | Academy of Management Review                 | 0363-7425 | 1281     | 9.408 | Q1            | ECONOMICS & BUSINESS     |
| 10  | Journal of International Business Studies    | 0047-2506 | 1249     | 5.869 | Q1            | ECONOMICS & BUSINESS     |
| 11  | Journal of Applied Psychology                | 0021-9010 | 1189     | 4.130 | Q1            | PSYCHIATRY/PSYCHOLOGY    |
| 12  | The Review of Financial Studies              | 0893-9454 | 1183     | 3.689 | Q1            | ECONOMICS & BUSINESS     |
| 13  | Administrative Science Quarterly             | 0001-8392 | 904      | 4.929 | Q1            | ECONOMICS & BUSINESS     |
| 14  | Management Science                           | 0025-1909 | 829      | 2.822 | Q1            | ECONOMICS & BUSINESS     |
| 15  | Journal of Management                        | 0149-2063 | 808      | 7.733 | Q1            | ECONOMICS & BUSINESS     |
| 16  | Journal of Marketing                         | 0022-2429 | 795      | 5.318 | Q1            | ECONOMICS & BUSINESS     |
| 17  | Journal of Econometrics                      | 0304-4076 | 757      | 1.633 | Q2            | ECONOMICS & BUSINESS     |
| 18  | Organization Science                         | 1047-7039 | 757      | 2.691 | Q2            | ECONOMICS & BUSINESS     |
| 19  | The Review of Economic Studies               | 0034-6527 | 748      | 4.030 | Q1            | ECONOMICS & BUSINESS     |
| 20  | The Review of Economics and Statistics       | 0034-6535 | 735      | 2.926 | Q1            | ECONOMICS & BUSINESS     |
| 21  | Journal of Personality and Social Psychology | 0022-3514 | 700      | 5.017 | Q1            | PSYCHIATRY/PSYCHOLOGY    |
| 22  | Journal of Marketing Research                | 0022-2437 | 671      | 3.654 | Q1            | ECONOMICS & BUSINESS     |
| 23  | Journal of Banking & Finance                 | 0378-4266 | 644      | 1.776 | Q1            | ECONOMICS & BUSINESS     |
| 24  | Research Policy                              | 0048-7333 | 630      | 4.495 | Q1            | SOCIAL SCIENCES, GENERAL |
| 25  | China Economic Review                        | 1043-951X | 628      | 1.366 | Q2            | ECONOMICS & BUSINESS     |
| 26  | Journal of Accounting                        | 0165-4101 | 622      | 3.839 | Q1            | ECONOMICS &              |



|    |  |           |     |       |    |                          |
|----|--|-----------|-----|-------|----|--------------------------|
|    | and Economics                                  |           |     |       |    | BUSINESS                 |
| 27 | Journal of Development Economics               | 0304-3878 | 569 | 1.889 | Q1 | ECONOMICS & BUSINESS     |
| 28 | Accounting Review                              | 0001-4826 | 548 | 2.304 | Q1 | ECONOMICS & BUSINESS     |
| 29 | Journal of International Economics             | 0022-1996 | 525 | 2.042 | Q1 | ECONOMICS & BUSINESS     |
| 30 | Journal of Consumer Research                   | 0093-5301 | 520 | 3.800 | Q1 | ECONOMICS & BUSINESS     |
| 31 | Journal of Business Ethics                     | 0167-4544 | 505 | 2.354 | Q1 | ECONOMICS & BUSINESS     |
| 32 | Journal of Public Economics                    | 0047-2727 | 481 | 1.538 | Q2 | ECONOMICS & BUSINESS     |
| 33 | Journal of Monetary Economics                  | 0304-3932 | 474 | 2.110 | Q1 | ECONOMICS & BUSINESS     |
| 34 | Journal of Management Studies                  | 0022-2380 | 468 | 3.962 | Q1 | ECONOMICS & BUSINESS     |
| 35 | Journal of Comparative Economics               | 0147-5967 | 458 | 1.103 | Q2 | ECONOMICS & BUSINESS     |
| 36 | Economic Journal                               | 0013-0133 | 424 | 2.608 | Q1 | ECONOMICS & BUSINESS     |
| 37 | Journal of Operations Management               | 0272-6963 | 399 | 5.207 | Q1 | ECONOMICS & BUSINESS     |
| 38 | Energy Policy                                  | 0301-4215 | 391 | 4.140 | Q1 | SOCIAL SCIENCES, GENERAL |
| 39 | The Journal of Economic Perspectives           | 0895-3309 | 389 | 5.727 | Q1 | ECONOMICS & BUSINESS     |
| 40 | Journal of Business Research                   | 0148-2963 | 381 | 3.354 | Q1 | ECONOMICS & BUSINESS     |
| 41 | The Leadership Quarterly                       | 1048-9843 | 381 | 3.094 | Q1 | ECONOMICS & BUSINESS     |
| 42 | Journal of Financial and Quantitative Analysis | 0022-1090 | 369 | 1.673 | Q1 | ECONOMICS & BUSINESS     |
| 43 | Journal of Corporate Finance                   | 0929-1199 | 362 | 1.579 | Q2 | ECONOMICS & BUSINESS     |
| 44 | Journal of Economic Theory                     | 0022-0531 | 362 | 1.147 | Q2 | ECONOMICS & BUSINESS     |
| 45 | Journal of Economic Abstracts                  | 0022-0515 | 361 | 5.220 | Q1 | ECONOMICS & BUSINESS     |
| 46 | Entrepreneurship Theory and Practice           | 1042-2587 | 346 | 4.916 | Q1 | ECONOMICS & BUSINESS     |
| 47 | World Development                              | 0305-750X | 343 | 2.848 | Q1 | SOCIAL SCIENCES, GENERAL |
| 48 | Marketing Science                              | 0732-2399 | 335 | 2.163 | Q2 | ECONOMICS & BUSINESS     |
| 49 | Journal of Business Venturing                  | 0883-9026 | 320 | 5.774 | Q1 | ECONOMICS & BUSINESS     |
| 50 | Insurance: Mathematics and Economics           | 0167-6687 | 314 | 1.363 | Q2 | ECONOMICS & BUSINESS     |
| 51 | Energy Economics                               | 0140-9883 | 310 | 3.199 | Q1 | ECONOMICS & BUSINESS     |
| 52 | Harvard Business Review                        | 0017-8012 | 298 | 3.227 | Q1 | ECONOMICS & BUSINESS     |
| 53 | Journal of Organizational                      | 0894-3796 | 296 | 3.607 | Q1 | PSYCHIATRY/PSYCHOL       |



|    |  |           |     |        |    |                          |
|----|--|-----------|-----|--------|----|--------------------------|
|    | Behavior   |           |     |        |    | OGY                      |
| 54 | Economics Letters                                      | 0165-1765 | 292 | 0.558  | Q3 | ECONOMICS & BUSINESS     |
| 55 | The RAND Journal of Economics                          | 0741-6261 | 282 | 1.465  | Q2 | ECONOMICS & BUSINESS     |
| 56 | Management and Organization Review                     | 1740-8776 | 270 | 1.714  | Q3 | ECONOMICS & BUSINESS     |
| 57 | The International Journal of Human Resource Management | 0958-5192 | 260 | 1.650  | Q3 | ECONOMICS & BUSINESS     |
| 58 | Journal of the American Statistical Association        | 0162-1459 | 253 | 2.016  | Q1 | MATHEMATICS              |
| 59 | Psychological Bulletin                                 | 0033-2909 | 252 | 16.793 | Q1 | PSYCHIATRY/PSYCHOLOGY    |
| 60 | American Journal of Sociology                          | 0002-9602 | 251 | 3.088  | Q1 | SOCIAL SCIENCES, GENERAL |
| 61 | Journal of Urban Economics                             | 0094-1190 | 246 | 1.904  | Q1 | ECONOMICS & BUSINESS     |
| 62 | Journal of World Business                              | 1090-9516 | 246 | 3.758  | Q1 | ECONOMICS & BUSINESS     |
| 63 | Organizational Behavior and Human Decision Processes   | 0749-5978 | 243 | 2.454  | Q1 | ECONOMICS & BUSINESS     |
| 64 | Asia Pacific Journal of Management                     | 0217-4561 | 242 | 2.024  | Q2 | ECONOMICS & BUSINESS     |
| 65 | MIS Quarterly - Management Information Systems         | 0276-7783 | 233 | 7.268  | Q1 | SOCIAL SCIENCES, GENERAL |
| 66 | European Economic Review                               | 0014-2921 | 227 | 1.259  | Q2 | ECONOMICS & BUSINESS     |
| 67 | American Sociological Review                           | 0003-1224 | 225 | 4.400  | Q1 | SOCIAL SCIENCES, GENERAL |
| 68 | American Journal of Agricultural Economics             | 0002-9092 | 215 | 1.829  | Q1 | ECONOMICS & BUSINESS     |
| 69 | Journal of Money, Credit and Banking                   | 0022-2879 | 214 | 1.509  | Q2 | ECONOMICS & BUSINESS     |
| 70 | Journal of Economic Behavior & Organization            | 0167-2681 | 212 | 1.323  | Q2 | ECONOMICS & BUSINESS     |
| 71 | Journal of the Academy of Marketing Science            | 0092-0703 | 204 | 5.888  | Q1 | ECONOMICS & BUSINESS     |
| 72 | Ecological Economics                                   | 0921-8009 | 203 | 2.965  | Q1 | ECONOMICS & BUSINESS     |
| 73 | European Journal of Operational Research               | 0377-2217 | 199 | 3.297  | Q1 | ENGINEERING              |
| 74 | Personnel Psychology                                   | 0031-5826 | 193 | 4.362  | Q1 | PSYCHIATRY/PSYCHOLOGY    |
| 75 | Contemporary Accounting Research                       | 0823-9150 | 192 | 2.269  | Q1 | ECONOMICS & BUSINESS     |
| 76 | Industrial Marketing Management                        | 0019-8501 | 186 | 3.166  | Q1 | ECONOMICS & BUSINESS     |
| 77 | Journal of Business & Economic Statistics              | 0735-0015 | 185 | 1.658  | Q1 | ECONOMICS & BUSINESS     |
| 78 | Human Relations  | 0018-7267 | 181 | 2.622  | Q1 | ECONOMICS & BUSINESS     |

|     |   |           |     |        |    |                          |
|-----|---|-----------|-----|--------|----|--------------------------|
| 79  | Technovation                                      | 0166-4972 | 178 | 3.265  | Q1 | ENGINEERING              |
| 80  | Journal of Economic Dynamics and Control          | 0165-1889 | 175 | 1.000  | Q2 | ECONOMICS & BUSINESS     |
| 81  | Journal of Human Resources                        | 0022-166X | 171 | 4.047  | Q1 | ECONOMICS & BUSINESS     |
| 82  | Journal of Law and Economics                      | 0022-2186 | 171 | 0.932  | Q2 | ECONOMICS & BUSINESS     |
| 83  | Journal of Product Innovation Management          | 0737-6782 | 165 | 3.759  | Q1 | ECONOMICS & BUSINESS     |
| 84  | Annals of Statistics                              | 0090-5364 | 162 | 3.023  | Q1 | MATHEMATICS              |
| 85  | Journal of Environmental Economics and Management | 0095-0696 | 161 | 2.305  | Q1 | ECONOMICS & BUSINESS     |
| 86  | Economic Development and Cultural Change          | 0013-0079 | 157 | 0.875  | Q2 | SOCIAL SCIENCES, GENERAL |
| 87  | Journal of International Money and Finance        | 0261-5606 | 154 | 1.853  | Q1 | ECONOMICS & BUSINESS     |
| 88  | Science   | 0036-8075 | 154 | 37.205 | Q1 | Multidisciplinary        |
| 89  | International Journal of Production Economics     | 0925-5273 | 152 | 3.493  | Q1 | ENGINEERING              |
| 90  | Psychological Review                              | 0033-295X | 149 | 7.638  | Q1 | PSYCHIATRY/PSYCHOLOGY    |
| 91  | Journal of Futures Markets                        | 0270-7314 | 148 | 1.291  | Q2 | ECONOMICS & BUSINESS     |
| 92  | Management International Review                   | 0938-8249 | 144 | 1.516  | Q3 | ECONOMICS & BUSINESS     |
| 93  | Health Economics                                  | 1057-9230 | 139 | 2.301  | Q1 | ECONOMICS & BUSINESS     |
| 94  | Journal of Accounting Research                    | 0021-8456 | 139 | 3.000  | Q1 | ECONOMICS & BUSINESS     |
| 95  | Organization Studies                              | 0170-8406 | 139 | 3.107  | Q1 | ECONOMICS & BUSINESS     |
| 96  | Regional Science and Urban Economics              | 0166-0462 | 139 | 1.336  | Q2 | SOCIAL SCIENCES, GENERAL |
| 97  | The China Quarterly                               | 0305-7410 | 138 | 1.895  | Q1 | SOCIAL SCIENCES, GENERAL |
| 98  | Economic Modelling                                | 0264-9993 | 136 | 1.463  | Q2 | ECONOMICS & BUSINESS     |
| 99  | International Business Review                     | 0969-5931 | 136 | 2.476  | Q2 | ECONOMICS & BUSINESS     |
| 100 | Econometric Theory                                | 0266-4666 | 133 | 1.011  | Q2 | ECONOMICS & BUSINESS     |
| 101 | FM - Financial Management                         | 0046-3892 | 132 | 1.517  | Q2 | ECONOMICS & BUSINESS     |
| 102 | Applied Economics                                 | 0003-6846 | 131 | 0.648  | Q3 | ECONOMICS & BUSINESS     |
| 103 | Social Science & Medicine                         | 0277-9536 | 131 | 2.797  | Q1 | SOCIAL SCIENCES, GENERAL |
| 104 | World Economy                                     | 0378-5920 | 130 | 0.933  | Q2 | ECONOMICS & BUSINESS     |
| 105 | Biometrika  | 0006-3444 | 129 | 1.448  | Q2 | MATHEMATICS              |
| 106 | Information Systems Research                      | 1047-7047 | 128 | 2.763  | Q1 | SOCIAL SCIENCES, GENERAL |
| 107 | Journal of Labor                                  | 0734-306X | 127 | 2.887  | Q1 | ECONOMICS &              |

|     |   |           |     |       |    |                          |
|-----|---|-----------|-----|-------|----|--------------------------|
|     | Economics   |           |     |       |    | BUSINESS                 |
| 108 | Journal of Development Studies                              | 0022-0388 | 124 | 1.134 | Q2 | SOCIAL SCIENCES, GENERAL |
| 109 | Journal of International Marketing                          | 1069-031X | 121 | 3.725 | Q1 | ECONOMICS & BUSINESS     |
| 110 | International Journal of Industrial Organization            | 0167-7187 | 120 | 0.795 | Q3 | ECONOMICS & BUSINESS     |
| 111 | Personality and Social Psychology Bulletin                  | 0146-1672 | 120 | 2.504 | Q1 | PSYCHIATRY/PSYCHOLOGY    |
| 112 | Organizational Research Methods                             | 1094-4281 | 119 | 4.783 | Q1 | ECONOMICS & BUSINESS     |
| 113 | Proceedings of the National Academy of Sciences of the USA  | 0027-8424 | 119 | 9.661 | Q1 | Multidisciplinary        |
| 114 | Journal of Experimental Social Psychology                   | 0022-1031 | 118 | 2.159 | Q2 | PSYCHIATRY/PSYCHOLOGY    |
| 115 | American Psychologist                                       | 0003-066X | 116 | 6.681 | Q1 | PSYCHIATRY/PSYCHOLOGY    |
| 116 | Journal of Consumer Psychology                              | 1057-7408 | 116 | 3.385 | Q1 | PSYCHIATRY/PSYCHOLOGY    |
| 117 | California Management Review                                | 0008-1256 | 115 | 2.943 | Q1 | ECONOMICS & BUSINESS     |
| 118 | China & World Economy                                       | 1671-2234 | 115 | 0.792 | Q3 | ECONOMICS & BUSINESS     |
| 119 | Decision Sciences   | 0011-7315 | 115 | 1.595 | Q3 | ECONOMICS & BUSINESS     |
| 120 | Research in Organizational Behavior                         | 0191-3085 | 114 | 2.550 | Q1 | ECONOMICS & BUSINESS     |
| 121 | Canadian Journal of Economics/Revue canadienne d'économique | 0008-4085 | 111 | 0.552 | Q4 | ECONOMICS & BUSINESS     |
| 122 | Journal of Retailing  | 0022-4359 | 111 | 3.772 | Q1 | ECONOMICS & BUSINESS     |
| 123 | International Journal of Project Management                 | 0263-7863 | 105 | 4.034 | Q1 | ECONOMICS & BUSINESS     |
| 124 | Industrial and Corporate Change                             | 0960-6491 | 104 | 1.777 | Q1 | ECONOMICS & BUSINESS     |
| 125 | Journal of Empirical Finance                                | 0927-5398 | 104 | 0.979 | Q2 | ECONOMICS & BUSINESS     |
| 126 | Small Business Economics                                    | 0921-898X | 104 | 2.421 | Q1 | ECONOMICS & BUSINESS     |
| 127 | Journal of the European Economic Association                | 1542-4766 | 102 | 2.758 | Q1 | ECONOMICS & BUSINESS     |
| 128 | Journal of the Operations Research Society of Amer          | 0030-364X | 101 | 1.779 | Q2 | ENGINEERING              |
| 129 | Review of Economic Dynamics                                 | 1094-2025 | 101 | 1.053 | Q2 | ECONOMICS & BUSINESS     |
| 130 | The Journal of Real Estate Finance and Economics            | 0895-5638 | 101 | 0.828 | Q3 | ECONOMICS & BUSINESS     |
| 131 | Environmental and Resource Economics                        | 0924-6460 | 100 | 1.582 | Q2 | ECONOMICS & BUSINESS     |
| 132 | Games and Economic  | 0899-8256 | 100 | 0.904 | Q3 | ECONOMICS &              |

|     |  |           |     |       |    |                      |
|-----|--|-----------|-----|-------|----|----------------------|
|     | Behavior   |           |     |       |    | BUSINESS             |
| 133 | OMEGA ( THE INTERNATIONAL J.OF MANGEMENT SCIENCE 1 | 0305-0483 | 100 | 4.029 | Q1 | ECONOMICS & BUSINESS |
| 134 | Oxford Bulletin of Economics and Statistics        | 0305-9049 | 100 | 1.138 | Q2 | ECONOMICS & BUSINESS |

### 参考文献:

- [1]武海东. 基于 SCOPUS 的文献保障实证研究[J]. 现代情报, 2011, 31 (07):156-159.
- [2]郭振英. 面向专业评估的图书馆文献保障服务实践——以北京工业大学图书馆为例[J]. 情报探索, 2018 (02):102-106.
- [3]苏健, 徐志荣, 曾亚男, 于海东. 基于引文分析的高校重点学科外文核心期刊文献保障研究——以三峡大学电气工程学科为例[J]. 情报探索, 2018 (07):107-110.
- [4]张杰, 毛晓燕, 缪婷. 基于引文分析的高校文献需求及图书馆馆藏保障研究[J]. 内蒙古科技与经济, 2016 (01):116-117.
- [5]武莹. 基于引文分析的图书馆文献资源保障率研究——以中国政法大学图书馆为例[J]. 中国管理信息化, 2015, 18 (16):218-219.
- [6]王新才, 王海宁. 高校图书馆期刊文献保障实证研究——以武汉大学为例[J]. 中国图书馆学报, 2015, 41 (05):4-15.
- [7]阎婷婷. 基于 CSSCI 引文分析的外文文献保障研究——以南京师范大学心理学学科为例[J]. 情报探索, 2015 (11):66-69.
- [8]黄体杨, 余光岚, 赖毅. 高校图书馆区域外文文献保障实证研究——以云南生物科学引文分析为例[J]. 图书馆论坛, 2014, 34 (11):49-56.
- [9]李峰, 涂文波. 基于重点学科引文分析的我国高校人文社会科学外文文献保障率研究[J]. 图书情报工作, 2013, 57 (02):64-69.
- [10]杨美珍, 葛巧珍. 高校图书馆理工类文献保障率实证研究——基于 EI 期刊收录华东理工大学科技论文统计分析[J]. 情报探索, 2012 (02):54-56.
- [11]唐惠燕, 包平, 林小娟. CASHL 文献资源保障实证研究——以教育部直属农业院校为例[J]. 图书馆理论与实践, 2012 (04):70-73.
- [12]张威, 王宗亮. 电子期刊库对于高校化学学科科研的文献保障状况研究——以上海师范大学化学学科用户近五年 SCI 收录论文为例[J]. 图书与情报, 2012 (02):108-111.

### 特别感谢

CASHL 管理中心

北京大学图书馆 清华大学图书馆 复旦大学图书馆 浙江大学图书馆